



© Freepik - gpointstudio

ENVIRONNEMENT, HABITAT, SOCIAL

Un projet d'agriculture urbaine au Grand Périgueux

Le Grand Périgueux est lauréat d'un appel à manifestation d'intérêt lancé fin 2020 par l'Agence Nationale pour la Rénovation Urbaine (ANRU). Ce projet s'appelle la Boucle Fert'Isle car la culture de la terre est possible partout et par tous ! Retrouvez tous les détails !

Publié le 29 avril 2021

Dans le cadre du Nouveau Programme National de Renouvellement Urbain (NPNRU), l'Agence Nationale pour la Rénovation Urbaine (ANRU) a lancé fin 2020 un appel à manifestation d'intérêt (AMI) nommé « Quartiers fertiles ».

La création d'une boucle Fert'Isle

La candidature du Grand Périgueux portait sur la création d'une Boucle Fert'Isle.



La culture de la terre est possible partout et par tous

Où ?

Le projet est prévu à proximité de la rivière Isle, à Coulounieix-Chamiers dans le quartier de Chamiers où le **projet de renouvellement urbain** (<https://www.grandperigueux.fr/au-quotidien/solidarite/le-programme-de-renouvellement-urbain>) a déjà été lancé et à Périgueux dans le quartier du Gour de l'Arche.

Avec qui ?

Le projet s'appuie sur un consortium d'acteurs locaux porté par le Grand Périgueux : les Villes de Périgueux et de Coulounieix-Chamiers, le **Pays de l'Isle en Périgord** (<https://www.pays-isle-perigord.com/>), l'association **Camp'Us**

<https://www.grandperigueux.fr/actualites-evenements/actualites/un-projet-dagriculture-urbaine-au-grand-perigueux-9232?>

Quelles études, quelles actions ?

Concrètement, la Boucle Fert'Isle repose sur un principe d'études-actions :

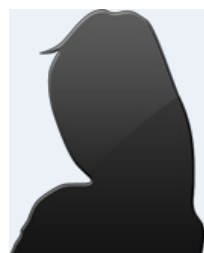
- ▶ **2 études de préfiguration** : celle d'une ferme au Gour de l'Arche, portée par la Ville de Périgueux, et celle d'une micro-ferme urbaine au Silot – Pôle de l'Economie Sociale et Solidaire (ESS) et des Cultures Urbaines (<https://www.grandperigueux.fr/lagglo/grands-projets/pole-de-less-et-des-cultures-urbaines>), portée par l'association **Camp'US**, association de préfiguration du Silot.
- ▶ **1 opération de capitalisation des expertises et bonnes pratiques** dont l'objectif est d'essaimer le modèle « ferme productive et éducative » sur d'autres territoires vulnérables de l'agglomération. Elle est portée par le Pays de l'Isle en Périgord en articulation avec le **Projet Alimentaire Territorial (PAT)**
- ▶ **2 actions** :
 - La création d'une nurserie maraîchère (semences, plants...) sur une friche horticole pour alimenter à terme les trois lieux de production. Elle est portée par l'association **Interstices 24**.
 - La création d'espaces dits « interstitiels et transitoires » sur les friches et emprises libérées ou en attente de l'être. Elle se fera dans le cadre du projet de renouvellement urbain du quartier de Chamiers portée par le Grand Périgueux et la ville de Coulounieix-Chamiers.

Les objectifs de l'AMI

A travers cet appel à manifestation d'intérêt, l'Agence Nationale pour la Rénovation Urbaine a voulu :

- ▶ favoriser le déploiement plus massif de l'agriculture urbaine dans les quartiers en renouvellement urbain,
- ▶ soutenir la mise en culture de 100 quartiers inscrits dans le NPNRU.

Contact



POLITIQUE DE LA VILLE

Julie Andraud

Cheffe de projet Renouvellement Urbain & Affaires Européennes

✉ **Courriel**

📞 **05 24 13 83
33**



1 boulevard Lakanal - BP 70171
24019 PÉRIGUEUX Cedex

05 53 35 86 00

▶ CONTACT