

**4** lieux d'accueil

**20** professionnels  
au service des jeunes et des entreprises

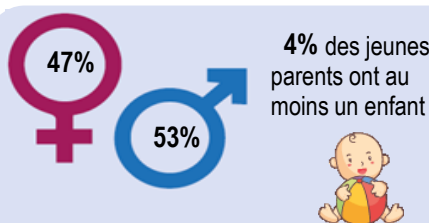
**1 621** jeunes  
accompagnés

**6 765**  
entretiens

## PROFIL DES JEUNES DE LA MISSION LOCALE RECUS EN PREMIER ACCUEIL



En **573** jeunes  
ont été reçus en  
premier accueil

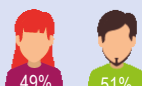


### Formation initiale



### Caractéristiques

**15%** des jeunes  
sont mineurs



**2%** des jeunes sont Bénéficiaires  
de l'Obligation d'Emploi des  
Travailleurs Handicapés (BOETH)

**14%** des jeunes proviennent  
de pays situés hors de  
l'Union Européenne



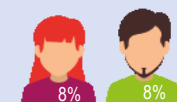
**89%** des jeunes sont NEET \*

\* NEET signifie Neither in Employment nor in education or training. Ce sont des jeunes de 15-24 ans, qui ne sont ni en emploi, ni en études ni en

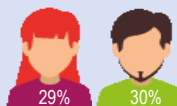
### Age

**59%** des jeunes ont entre 18 et 21 ans

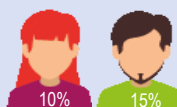
**moins de 18 ans**



**de 18 à 21 ans**

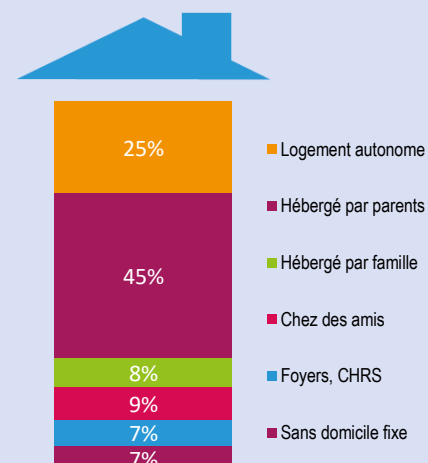


**de 22 à 25 ans**

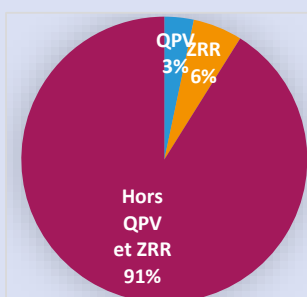


### Logement

**45%** des jeunes sont hébergés par leurs parents



### Zone d'habitation



QPV : quartier prioritaire politique de la ville  
ZRR : Zone de revitalisation rurale

### Mobilité



**96%** des jeunes déclarent ne pas  
être mobiles au delà de leur  
commune ou canton de résidence

**18%** n'ont aucun moyen de transport

**13%** se déplacent en vélo ou cyclo

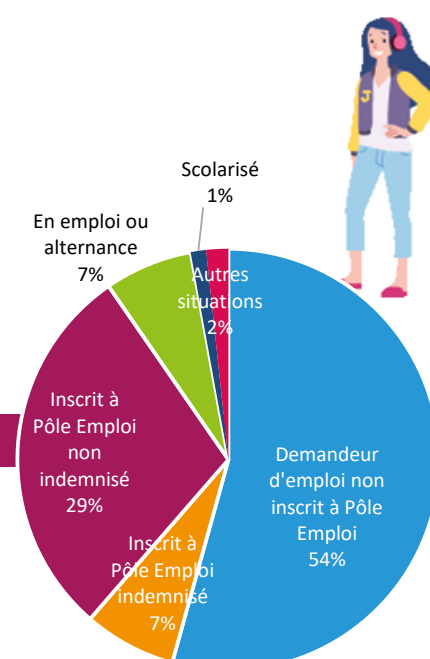
**45%** utilisent exclusivement les  
transports en commun

**29%** ont le permis B

**24%** possèdent une voiture ou moto

## SITUATION DES JEUNES EN PREMIER ACCUEIL

**56%** des jeunes ne sont pas inscrits  
à Pôle emploi au premier accueil



## PROFIL DES JEUNES ACCOMPAGNÉS



**1 621 jeunes**

ont été accompagnés et ont bénéficié de

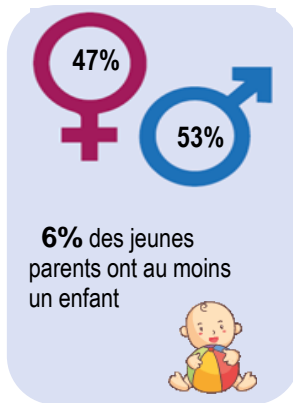
**6 765 entretiens**

### Caractéristiques

**10%** des jeunes sont mineurs

**3%** des jeunes sont Bénéficiaires de l'Obligation d'Emploi des Travailleurs Handicapés (BOETH)

**11%** des jeunes proviennent de pays situés hors de



**6%** des jeunes parents ont au moins un enfant

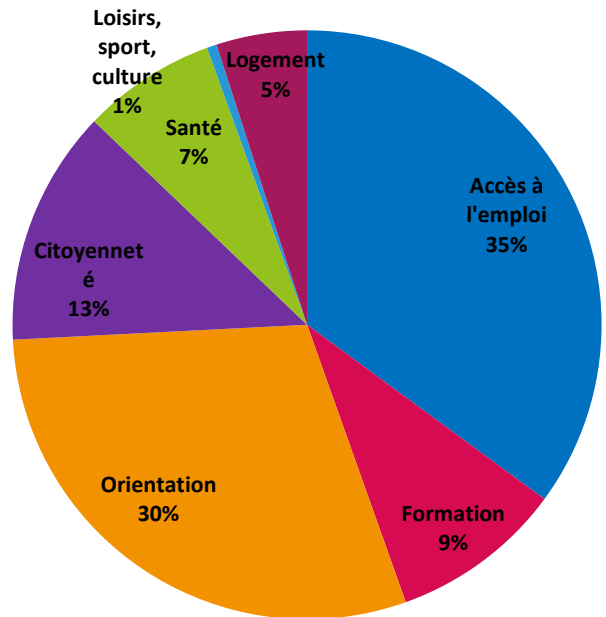


### Logement

**5,3%** des jeunes sont sans domicile fixe

**6%** des jeunes déclarent des difficultés pour se loger

### Les thématiques de l'accompagnement



## LES PARCOURS D'ACCOMPAGNEMENT

### CEP PACEA



Le **Parcours Contractualisé d'Accompagnement vers l'Emploi et l'Autonomie (PACEA)** est le cadre contractuel de l'accompagnement des jeunes par les Missions Locales. Il s'inscrit dans la démarche du Conseil en Evolution Professionnelle (CEP).

**958 jeunes**

en parcours

soit **59%** des jeunes accompagnés

**434 jours**

durée moyenne du parcours du jeune

**45%** des jeunes

sont en situation professionnelle à la sortie (emploi, formation...)

**96 095 €**

Montant des allocations versées

**231 jeunes concernés**

### La Garantie Jeunes



Garantie Jeunes

Un droit ouvert pour les jeunes en situation de précarité, qui ne sont ni en emploi, ni en formation, ni en études (NEET)

Parmi les jeunes présents au moins 12 mois :

**89%** ont effectué des périodes d'immersion

**48%** sont en situation professionnelle à la sortie

**Focus sur la dynamique d'accès à l'emploi**, parmi les sortants 2020

**57%** ont occupé une situation professionnelle après la sortie (emploi, formation, alternance)

**129 jeunes**

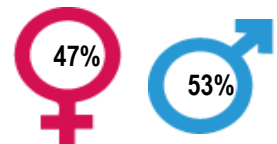
entrés dans le dispositif

**56%** des jeunes n'ont pas de diplôme

**422 640 €**

Montant des allocations versées

**196 jeunes concernés**



### Projet Personnalisé d'Accès à l'Emploi



**275 jeunes**

Demandeurs d'emploi sont entrés en suivi délégué Pôle Emploi

**16%** des jeunes

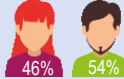
sont en situation professionnelle à la sortie (emploi, formation...)

## L'ACCES A L'EMPLOI

**390** jeunes  
ont accédé à l'emploi

soit **941**  
Contrats de travail signés

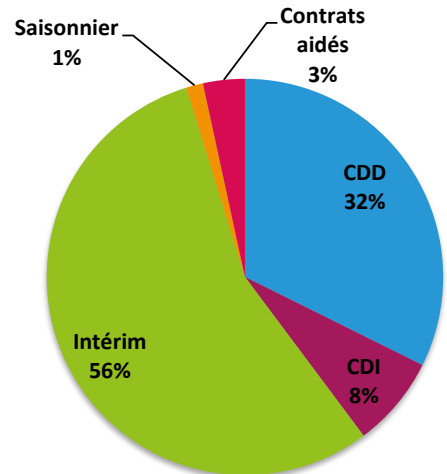
Les jeunes  
en emploi



- 36% des jeunes n'ont pas de diplôme
- 7% des jeunes habitent en ZRR\*
- 4% des jeunes habitent en QPV\*\*
- 1% des jeunes sont BOETH



**344** PMSMP  
Périodes de Mise en Situation en Milieu Professionnel



**32%** en emploi durable  
(contrat de plus de 6 mois)

\* Zone de Revitalisation Rurale  
\*\* QPV : Quartiers prioritaires Politique de la Ville

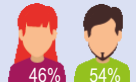
## L'ALTERNANCE

**52** entrées  
en Alternance

Contrats signés essentiellement  
dans les secteurs suivants :  
le commerce et la distribution, le secteur BTP et  
les services à la personne et à la collectivité

**100%** entrées en contrat d'apprentissage  
**0%** entrées en contrat  
de professionnalisation

Les jeunes  
en apprentissage



- 15% des jeunes sont mineurs
- 54% des jeunes n'ont pas de diplôme
- 0% des jeunes sont BOETH

## LE RESEAU PARTENARIAL DES ENTREPRISES

**290** Entreprises contactées  
**816** contacts avec les  
entreprises



**154** offres d'emploi  
collectées pour  
**1 669** postes de travail

## L'ACCES A LA FORMATION



**17** jeunes  
ont réintégré  
la formation initiale

**114** jeunes  
ont suivi une formation professionnelle

**86** jeunes sont entrés en formation  
dans le cadre du Plan Régional de Formation  
dont **47** sur des actions qualifiantes

