



RÉPUBLIQUE
FRANÇAISE

*Liberté
Égalité
Fraternité*

CONTRAT D'OBJECTIFS TERRITORIAL

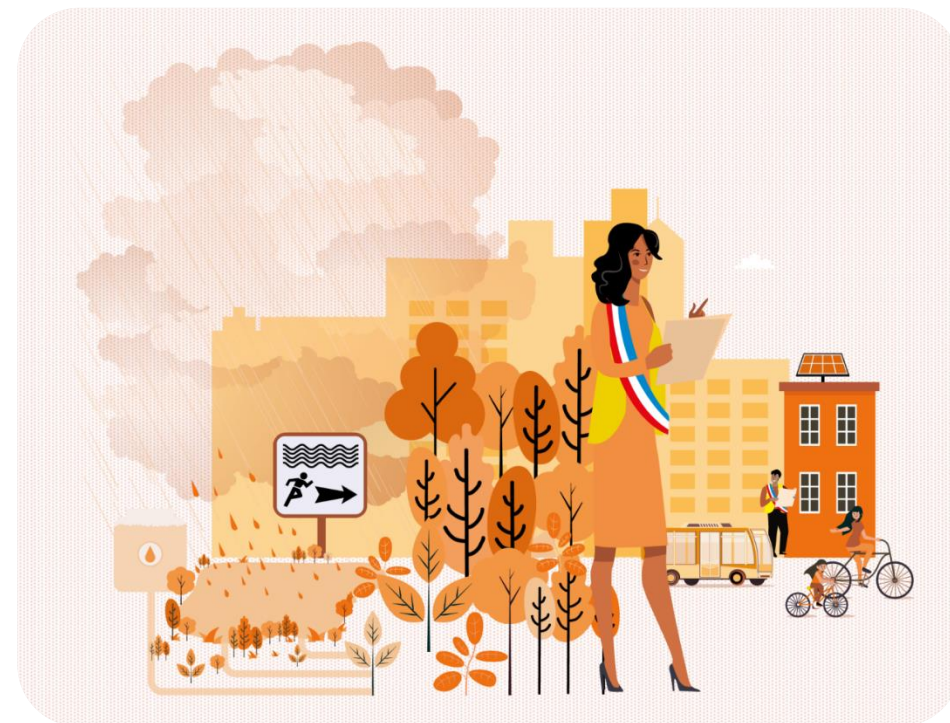
Accompagner les territoires dans la transition écologique

Envoyé en préfecture le 22/07/2021

Reçu en préfecture le 22/07/2021

Affiché le

ID : 024-200040392-20210708-DD2021_093-DE



LE CONTRAT D'OBJECTIFS TERRITORIAL

Le point sur vos attentes



Le COT, Contrat d'Objectifs Territorial



- ✓ **La forme juridique** : un contrat d'objectifs, où le versement de la subvention est conditionné à l'atteinte d'objectifs
- ✓ **La philosophie** :
 - Une **approche transversale**, décloisonnant les thématiques, pour accompagner les politiques territoriales de transition écologique (climat, air, énergie et économie circulaire, ...),
 - Une démarche **d'amélioration continue**,
 - Un accompagnement des **territoires volontaires** pour engager ou renforcer une politique territoriale de TEE, quel que soit leur niveau de **maturité** en la matière,
 - Un appui avec les **référentiels** Cit'Ergie et Economie Circulaire
 - Un soutien pour certains territoires **CRTE (une cinquantaine en 2021)**.

Le COT, Ce n'est pas... C'est plutôt...



Ce n'est pas..

✓ Un nouveau plan
d'actions se juxtaposant
à ceux préexistant

Mais plutôt...

✓ Un soutien ponctuel
« one shot »

Mais plutôt...

✓ Un financement projet
par projet

Mais plutôt...

✓ Une « prime » aux
territoires déjà très
engagés dans la TEE

Mais plutôt...

✓ Uniquement une aide
financière

Mais plutôt...

C'est plutôt

Un appui pour **impulser ou renforcer le projet territorial de transition** de la collectivité, en s'inscrivant dans les politiques et stratégies déjà en place sur le territoire (PCAET, PDLMA, PLUi...).

Une démarche opérationnelle inscrite dans la **durée (4 ans)**

Une **enveloppe globalisée** pour la mise en œuvre d'une démarche permettant l'atteinte des objectifs (ex. dépenses éligibles : frais de personnel, études, animation, communication, ...)

Une valorisation de la **progression** du territoire, quel que soit son niveau de maturité initial

Un **accompagnement méthodologique**, en s'inscrivant dans des référentiels d'actions ADEME, et en bénéficiant de l'appui de conseillers.

Le COT, Comment sont mesurés les objectifs ?



Progression des scores au
regard du référentiel Cit'ergie

Programme de management et de
labellisation pour la mise en œuvre d'une
politique climat-air-énergie ambitieuse.

Plus d'informations :
<https://citergie.ademe.fr/>



Progression des scores au
regard du référentiel
Economie circulaire

Démarche d'amélioration continue,
permettant d'aider concrètement une
collectivité à définir, suivre et évaluer sa
politique territoriale économie circulaire.

Plus d'informations :
<https://dteci.ademe.fr/>



Atteintes d'objectifs
spécifiques
régionaux et/ou locaux

Objectifs à définir, qui pourront être :
communs à l'ensemble de la région
et/ou
personnalisés par territoire.

*Objectifs facultatifs,
sur proposition de l'ADEME*

Un COT, deux phases : Préfigurer, puis mettre en œuvre

PHASE 1 – JUSQU'À 18 MOIS

Je m'engage, je fédère, je fixe un cap



Cit'ergie



LA COLLECTIVITÉ RENFORCE SON DIAGNOSTIC TERRITORIAL,

Au regard d'un premier audit de sa politique avec les 2 référentiels Cit'ergie et Economie Circulaire.



MET EN PLACE/MOBILISE UNE GOUVERNANCE TRANSVERSALE,

En développant ou renforçant une gouvernance interne et externe pour définir les premières actions



ÉLABORE SON PLAN D'ACTION.

En tenant compte des objectifs propres à son territoire et des actions déjà engagées.

PHASE 2 – JUSQU'EN FIN DE 4^{ème} ANNEE

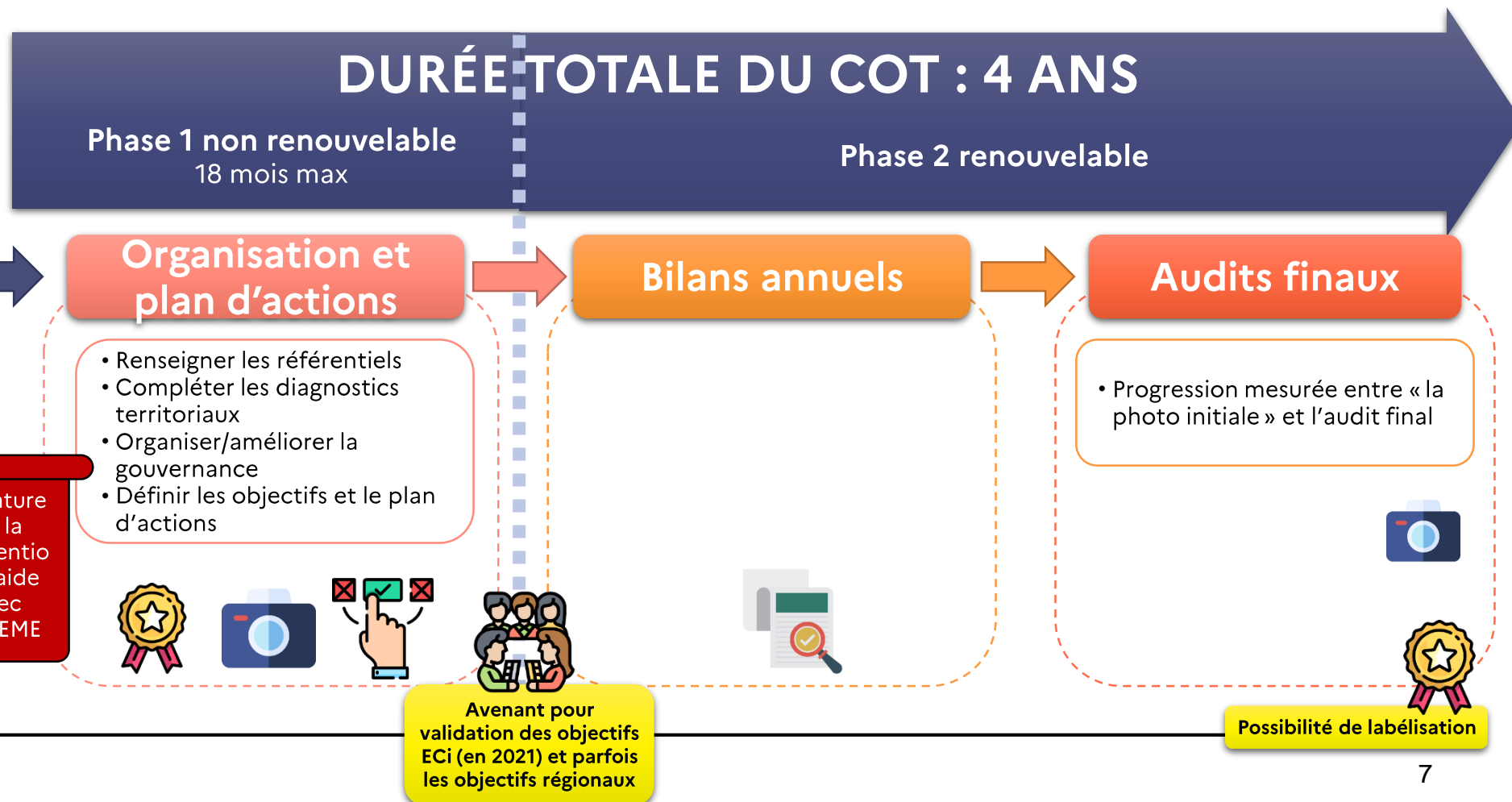
Je mets en œuvre



LA COLLECTIVITE MET EN ŒUVRE SON PLAN D'ACTION...

Mise à jour des bases de données. Points d'avancement.

Concrètement, Les étapes d'un COT



Quel accompagnement pour les territoires ?

- ✓ Un accompagnement financier
- ✓ Un accompagnement méthodologique et technique :
 - Un **cadre méthodologique** de Cit'ergie et du référentiel Economie Circulaire
 - Des audits réalisés par des cabinets conseils experts
 - L'appui spécifique d'un **conseiller pour le volet Cit'ergie** (état des lieux et renseignement du référentiel, aide à la conception du programme d'actions, animation en interne)
- ✓ S'intégrer, pourquoi pas, dans une **démarche de labélisation** du territoire





Les modalités de financement

PHASE 1 – JUSQU'À 18 MOIS

Je m'engage, je fédère, je fixe un cap

Versement d'une part fixe de 75 000 €
dès la 1^{ère} année, si...



Complétude référentiel ECI /
Cit'ergie – Réalisation des audits



Objectif de progression selon audit
initial



Compléments Diag Territoriaux



Gouvernance Interne Externe
effective – Instances de suivi



1^{er} Plan d'action

Aide pour :

- le recrutement /
financement d'un·e
chargé·e de mission,
- des études,
- des actions d'animation,
de communication, de
formation,
- ...

PHASE 2 – JUSQU'EN FIN DE 4^{ème} ANNEE

Je mets en œuvre

Versement d'une part variable sur
objectifs de 275 000 € max

Evaluation annuelle des
objectifs et des moyens mis en
œuvre

=> Versements annuels et
anticipés de la part variable

Bilan final et mesure de la
progression

=> Versement du solde, avec
ajustement de la part variable en
fonction de l'atteinte des objectifs

Aide pour :

- la mise en œuvre du
programme d'actions
(animation, chargé·e de
mission, actions...)

Exemple de répartition de la part variable sur objectifs de 275 000 € max

Versement selon la progression dans :



Part variable sur progression dans le
référentiel **Citergie de 112 500 € max**



Part variable sur progression dans le
référentiel **ECi de 112 500 € max**

Part variable sur progression dans le
référentiel **Citergie de 50 000 € max**

PHASE 2 – JUSQU'EN FIN DE 4^{ème} ANNEE

Je mets en œuvre

Envoyé en préfecture le 22/07/2021
Reçu en préfecture le 22/07/2021
Affiché le 
ID : 024-200040392-20210708-DD2021_093-DE



Voir article : 7/ Objectifs de progression dans les référentiels :

L'audit Cit'ergie fournit une note en pourcentage sur un **potentiel** de points selon les compétences de la collectivité.

- **Niveau 1 :** Avec au premier audit un score **entre 0 et 35 % des points (35 inclus)**, la progression minimum attendue pour obtenir 100% de la part variable est **de 15 % des points**.
- **Niveau 2 :** Avec au premier audit un score **au-delà de 35 et jusqu'à 50 % des points (50 inclus)**, la progression minimum attendue pour obtenir 100% de la part variable est **de 12 % des points**.
- **Niveau 3 :** Avec au premier audit un score **au-delà de 50 et jusqu'à 75 % des points (75 inclus)**, la progression minimum attendue pour obtenir 100% de la part variable est **de 8 % des points**.
- **Niveau 4 :** Avec au premier audit un score **au-delà de 75 % des points**, la progression minimum attendue pour obtenir 100% de la part variable est **de 4 % des points**.

Audit Citergie : 160/350 points
de potentiel.
Donc 46% des points totaux

Audit Citergie : 188/350 points
de potentiel.
Donc 54% des points totaux



Progression réelle de
8points **des points**
totaux soit 66% de
l'objectif

*Niveau 2 : progression
attendue pour subvention
max : **12% des points***

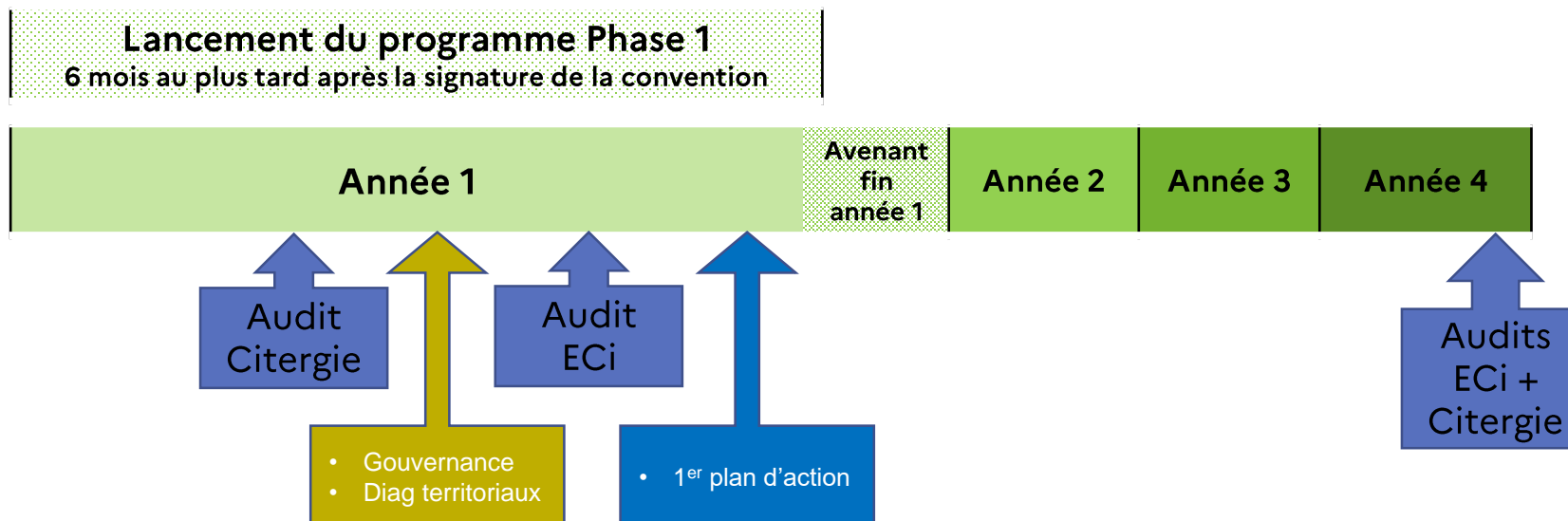
Part variable sur progression dans le référentiel Citergie
qui sera versée : **66% de 112 500 € → 74 250 €**

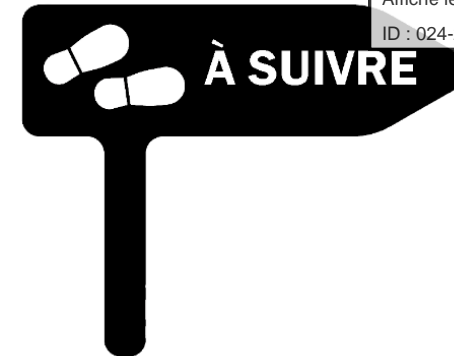


Le calendrier prévisionnel



- Historique et ambitions
- Organisation interne pour suivi
- Budget prévisionnel





Les prochaines étapes

Valider l'engagement de la collectivité dans ce dispositif auprès de l'ADEME

- Ambition territoire sur la TEE
- Historique et politiques structurantes
- Référent politique et pilote

→ 2 journées d'information sensibilisation au référentiel ECi avec 1h Citergie : le 17/06 et 02/09



RÉPUBLIQUE FRANÇAISE

*Liberté
Égalité
Fraternité*

Merci de votre attention

Envoyé en préfecture le 22/07/2021

Reçu en préfecture le 22/07/2021

Affiché le

SLOW

ID : 024-200040392-20210708-DD2021_093-DE

ADEME



**AGENCE DE LA
TRANSITION
ÉCOLOGIQUE**