



Département de la Dordogne
COMMUNAUTÉ D'AGGLOMÉRATION LE GRAND PÉRIGUEUX

Régie Assainissement
FICHE PROJET

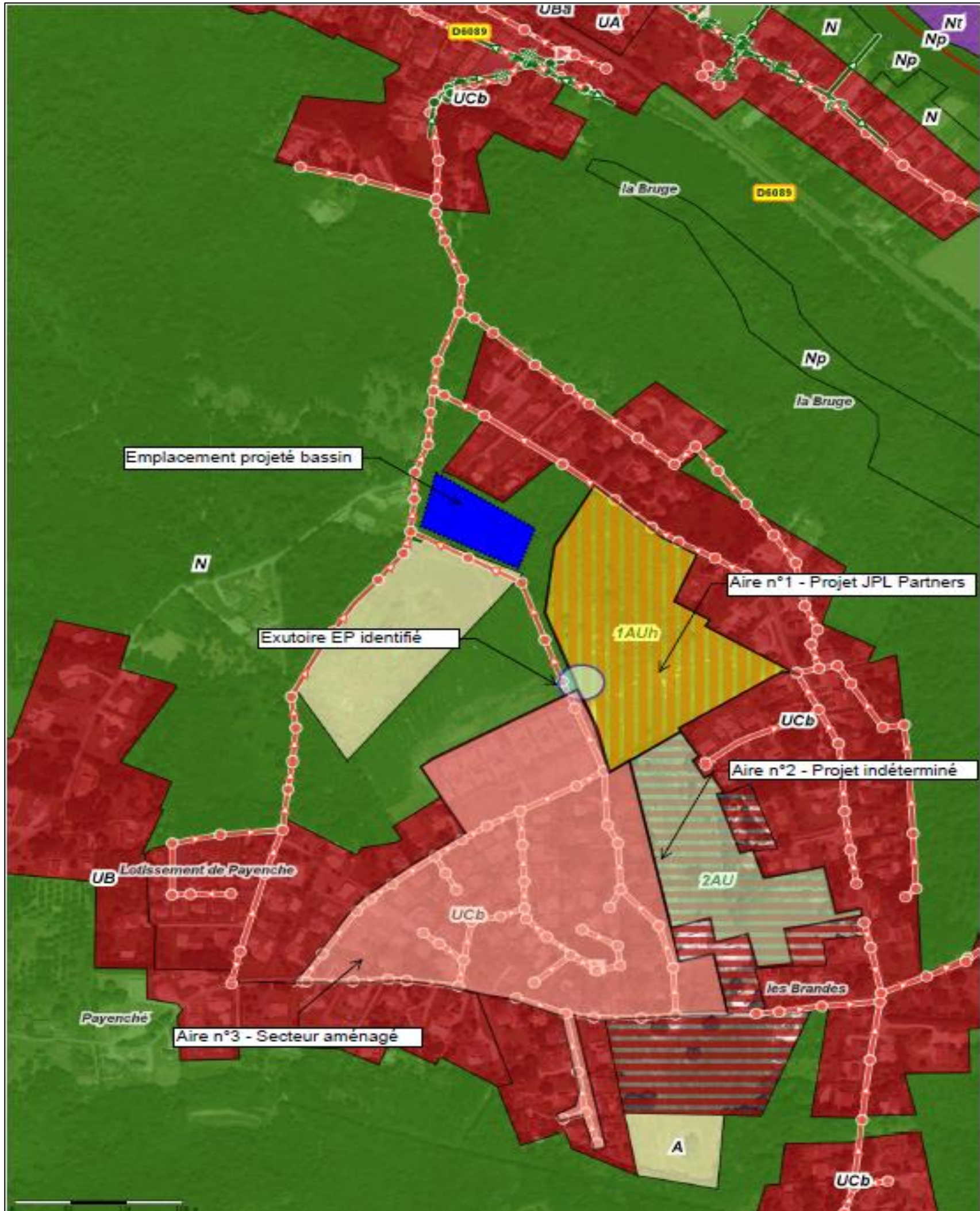
COMMUNE(S) CONERNÉE(S)	Lieu-dit / Secteur	
MARSAC SUR L'ISLE	Payenché	

Motivation de l'intervention	Caractéristiques techniques	Coût estimé des travaux € HT
Création d'un bassin de gestion des eaux pluviales	Ouvrage d'une capacité de stockage évaluée à 4500/5000m³ et dédié à une aire de collecte d'environ 17ha.	130 000,00 €

SITUATION DU PROJET



DÉTAIL TRAVAUX ENVISAGÉS



→ Reprise du réseau EP existant (exutoire EP identifié) pour connexion sur le réseau EP à mettre en œuvre dans le cadre du projet d'urbanisme inclus à l'aire n°1,

→ Réalisation du bassin de stockage des eaux pluviales avec rejet à débit régulé,

→ Raccordement de l'exutoire du bassin de stockage au réseau EP identifié au carrefour "Route des Brandes" / "Route de Payenché", par fossé ou canalisation enterrée, sur environ 110ml.