

4 lieux d'accueil

22 professionnels
au service des jeunes et des entreprises

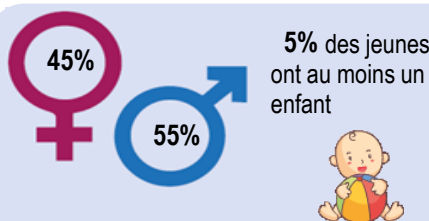
1 169 jeunes
accompagnés

7 807
entretiens

PROFIL DES JEUNES DE LA MISSION LOCALE RECUS EN PREMIER ACCUEIL



En
398 jeunes
ont été reçu.e.s en
premier accueil

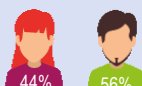


Formation initiale



Caractéristiques

22% des jeunes
sont mineur.e.s



4% des jeunes sont Bénéficiaires
de l'Obligation d'Emploi des
Travailleurs Handicapés (BOETH)

14% des jeunes proviennent
de pays situés hors de
l'Union Européenne



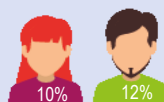
84% des jeunes sont NEET *

* NEET signifie Neither in Employment nor in
education or training. Ce sont des jeunes qui ne
sont ni en emploi, ni en études ni en formation.

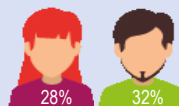
Age

60% des jeunes ont entre 18 et 21 ans

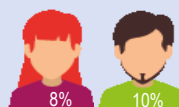
moins de 18 ans



de 18 à 21 ans

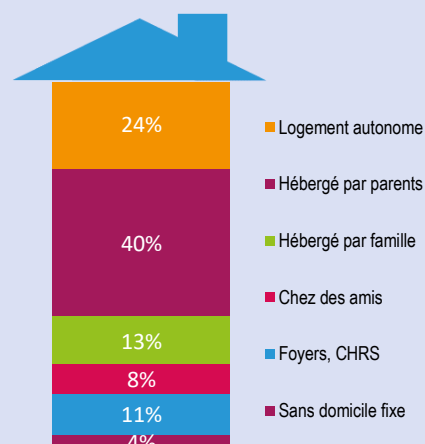


de 22 à 25 ans

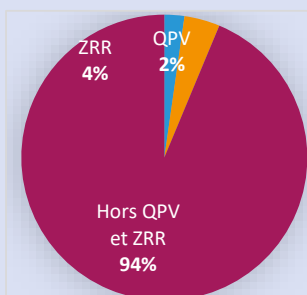


Logement

40% des jeunes sont hébergé.e.s par
leurs parents



Zone d'habitation



QPV : quartier prioritaire politique de la ville
ZRR : Zone de revitalisation rurale

Mobilité



24% n'ont aucun moyen
de transport

15% se déplacent en vélo ou
cyclomoteur

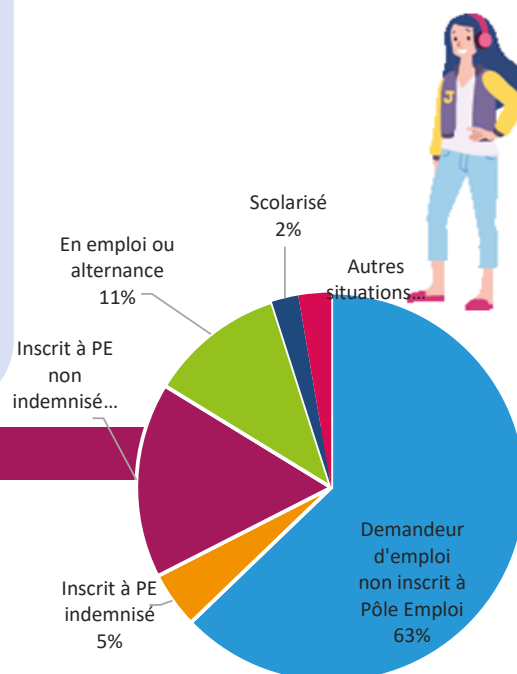
44% utilisent exclusivement les
transports en commun

17% possèdent une voiture
ou moto

21% ont le permis B

SITUATION DES JEUNES EN PREMIER ACCUEIL

64% des demandeurs d'emploi ne sont pas
inscrit.e.s à Pôle emploi au premier accueil



PROFIL DES JEUNES ACCOMPAGNÉS



En
1 169 jeunes
ont été accompagné.e.s et

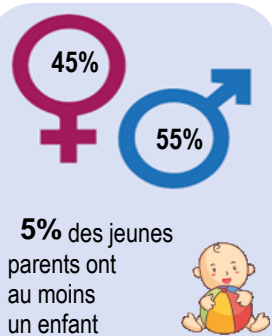
7 807 entretiens

Caractéristiques

13% des jeunes sont mineur.e.s

6% des jeunes sont Bénéficiaires de l'Obligation d'Emploi des Travailleurs Handicapés (BOETH)

15% des jeunes proviennent de pays situés hors de l'Union Européenne

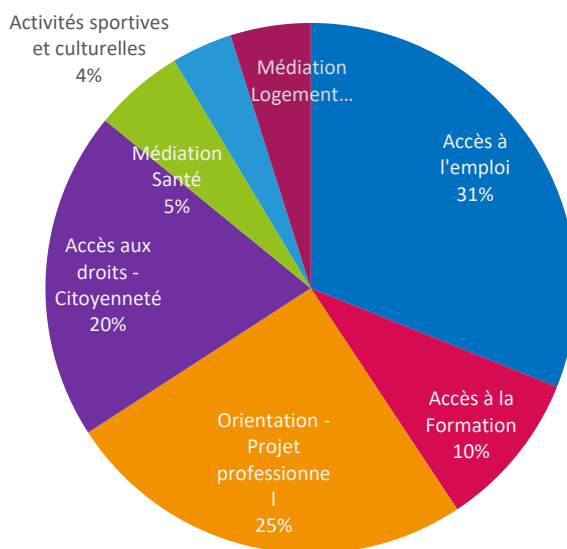


Logement

3,9% des jeunes sont sans domicile fixe

4% des jeunes déclarent des difficultés à

Les thématiques de l'accompagnement



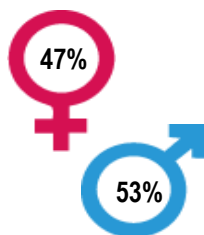
LES PARCOURS D'ACCOMPAGNEMENT

Le Contrat d'engagement jeune

Depuis le 1er mars 2022 le CEJ remplace la garantie jeunes. C'est un droit ouvert pour les jeunes en situation de précarité avec un accompagnement intensif

202 jeunes
entrés dans le dispositif

60% des jeunes
n'ont pas de diplôme



Parmi les jeunes sortants de CEJ :

32% ont effectué des périodes d'immersion

43% sont en situation professionnelle à la sortie

17% accèdent l'emploi durable ou la scolarité

23% des jeunes sont mineurs

4% ont une reconnaissance travailleur handicapé

13% des jeunes proviennent de pays situés hors de l'Union Européenne



564 603 €

Montant des allocations pour
268 jeunes mobilisés

CEP PACEA



Le Parcours Contractualisé d'Accompagnement vers l'Emploi et l'Autonomie permet un suivi souple au rythme convenu avec le jeune.

390 jeunes
soit **33%** des jeunes accompagné.e.s

29% des jeunes occupent une situation professionnelle à la sortie (emploi, formation...)

29 744 €

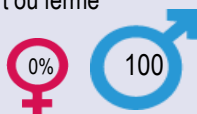
Montant des allocations pour
83 jeunes mobilisé.e.s

Les jeunes sous main de justice

Un accompagnement personnalisé pour les jeunes en milieu ouvert ou fermé

13 jeunes entré.e.s en accompagnement justice

62% n'ont pas de diplôme, **0%** sont mineur.e.s



91 jeunes

Demandeurs d'emploi sont entré.es en suivi délégué Pôle Emploi

Projet Personnalisé d'Accès à l'Emploi

29% sont en situation professionnelle à la sortie (emploi, formation...)



La Garantie Jeunes

0 jeunes entrés (fin février 2022)
mais **28** jeunes encore présents en 2022
4 199 € versés à **7** jeunes

Parmi les jeunes sortants :

62% ont effectué des immersions

44% en situation prof. à la sortie

20% en emploi durable ou scolarité

L'ACCES A L'EMPLOI

231

Périodes de Mise en Situation en Milieu Professionnel

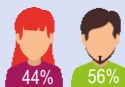
333 jeunes

ont accédé à l'emploi

soit 770

Contrats de travail signés

Les jeunes en emploi



39% des jeunes n'ont pas de diplôme

6% des jeunes habitent en ZRR*

6% des jeunes habitent en QPV**

5% des jeunes sont BOETH ***

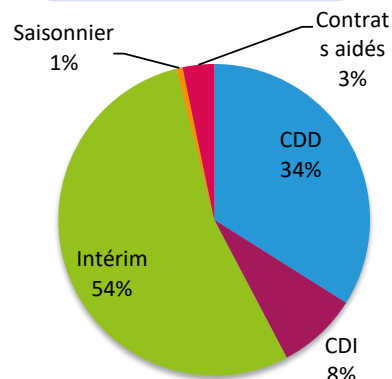
30% en emploi durable

(contrat de plus de 6 mois)

* Zone de Revitalisation Rurale

** QPV : Quartiers prioritaires Politique de la Ville

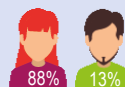
*** BOETH : travailleurs handicapés



L'ENGAGEMENT CITOYEN

5

jeunes ont accédé au Service Civique



0

en volontariat international

1

participent à des activités bénévoles



L'ALTERNANCE

16 entrées

en Alternance

Contrats signés essentiellement

dans les secteurs suivants :

les métiers de l'hôtellerie et de la restauration, le secteur BTP et le secteur installation et maintenance

88% entrées en contrat d'apprentissage

13% entrées en contrat de professionnalisation

Les jeunes en apprentissage



27% des jeunes sont mineur.e.s

45% des jeunes n'ont pas de diplôme

0% des jeunes sont BOETH

LE RESEAU PARTENARIAL DES ENTREPRISES

233

entreprises partenaires

1 002

contacts établis



102

offres d'emploi collectées pour 2 551 postes de travail

L'ACCES A LA FORMATION

5 jeunes

ont réintégré la formation initiale

116 jeunes

ont suivi une formation professionnelle

76 jeunes sont entré.e.s en formation dans le cadre du Plan Régional de Formation

dont **41** sur des actions qualifiantes



RÉGION Nouvelle-Aquitaine

37 jeunes ont suivi des formations Pôle Emploi dont 8% en Préparations Opérationnelles à l'Emploi Collectives en lien avec les opérateurs de compétences (OPCO)

0 jeunes sont entrés dans l'Ecole de la Deuxième Chance

0 jeunes ont intégré l'EPIDE