

REPUBLIQUE FRANÇAISE

**COMMUNAUTE D AGGLOMERATION dont la population est de 3500
habitants et plus : GRAND PERIGUEUX (1)**

AGREGE AU BUDGET PRINCIPAL DE GRAND PERIGUEUX BUDGET PRINCIPAL (2)

Numéro SIRET : 20004039200199

POSTE COMPTABLE : Service gestion Comptable de Périgueux

M. 57

Décision modificative 1 (3)

Voté par nature

BUDGET : IMMOBILIER D ENTREPRISE (4)

ANNEE 2024

(1) Indiquer soit le nom de la collectivité, soit le libellé de l'établissement, soit le nom du syndicat mixte relevant de l'article L. 5721-2 du CGCT.

(2) A compléter s'il s'agit d'un budget annexe.

(3) Préciser s'il s'agit du budget supplémentaire ou d'une décision modificative.

(4) Indiquer le budget concerné : budget principal ou libellé du budget annexe.

Sommaire

I - Informations générales

A - Informations statistiques, fiscales et financières	4
B - Modalités de vote du budget	5
C1 - Exécution du budget de l'exercice précédent - Résultats	6
C2 - Exécution du budget de l'exercice précédent - RAR Dépenses	7
C3 - Exécution du budget de l'exercice précédent - RAR Recettes	8

II - Présentation générale du budget

A - Vue d'ensemble - Vote et reports	9
B1 - Présentation des AP votées	Sans Objet
B2 - Présentation des AE votées	Sans Objet
C1 - Equilibre financier du budget - Investissement	10
C2 - Equilibre financier du budget - Fonctionnement	13
D1 - Balance générale - Dépenses	15
D2 - Balance générale - Recettes	17

III - Vote du budget

A - Section d'investissement - Vue d'ensemble	19
A1 - Section d'investissement - Dépenses - Détail par article	23
A2.1 - Section d'investissement - Dépenses - Vue d'ensemble des opérations d'équipement	25
A2.2 - Section d'investissement - Dépenses - Détail des opérations d'équipement gérées en AP	26
A2.3 - Section d'investissement - Dépenses - Détail des opérations d'équipement gérées hors AP	29
A3 - Section d'investissement - Recettes - Détail par article	31
B - Section de fonctionnement - Vue d'ensemble	33
B1 - Section de fonctionnement - Dépenses - Détail par article	36
B2 - Section de fonctionnement - Recettes - Détail par article	39

IV - Annexes

A - Présentation croisée

A1 - Section d'investissement - Vue d'ensemble	Sans Objet
A1.01 - Opérations non ventilables	Sans Objet
A1.900 - Fonction 0 - Services généraux	Sans Objet
A1.900-5 - Fonction 0-5 - Gestion des fonds européens	Sans Objet
A1.901 - Fonction 1 - Sécurité	Sans Objet
A1.902 - Fonction 2 - Enseignement, formation professionnelle et apprentissage	Sans Objet
A1.903 - Fonction 3 - Culture, vie sociale, jeunesse, sports et loisirs	Sans Objet
A1.904 - Fonction 4 - Santé et action sociale (hors RSA)	Sans Objet
A1.904-4 - Fonction 4-4 - RSA	Sans Objet
A1.905 - Fonction 5 - Aménagement des territoires et habitat	Sans Objet
A1.906 - Fonction 6 - Action économique	Sans Objet
A1.907 - Fonction 7 - Environnement	Sans Objet
A1.908 - Fonction 8 - Transports	Sans Objet
A2 - Section de fonctionnement - Vue d'ensemble	Sans Objet
A2.01 - Opérations non ventilables	Sans Objet
A2.930 - Fonction 0 - Services généraux	Sans Objet
A2.930-5 - Fonction 0-5 - Gestion des fonds européens	Sans Objet
A2.931 - Fonction 1 - Sécurité	Sans Objet
A2.932 - Fonction 2 - Enseignement, formation professionnelle et apprentissage	Sans Objet
A2.933 - Fonction 3 - Culture, vie sociale, jeunesse, sports et loisirs	Sans Objet
A2.934 - Fonction 4 - Santé et action sociale (hors APA et RSA/Régularisation de RMI)	Sans Objet
A2.934-3 - Fonction 4-3 - APA	Sans Objet
A2.934-4 - Fonction 4-4 - RSA/Régularisation de RMI	Sans Objet
A2.935 - Fonction 5 - Aménagement des territoires et habitat	Sans Objet
A2.936 - Fonction 6 - Action économique	Sans Objet
A2.937 - Fonction 7 - Environnement	Sans Objet
A2.938 - Fonction 8 - Transports	Sans Objet

B - Annexes patrimoniales

B1.1 - Etat de la dette - Détail des crédits de trésorerie	Sans Objet
B1.2 - Etat de la dette - Répartition par nature de dette	Sans Objet
B1.3 - Etat de la dette - Répartition par structure de taux	Sans Objet
B1.4 - Etat de la dette - Typologie de la répartition de l'encours	Sans Objet
B1.5 - Etat de la dette - Détail des opérations de couverture	Sans Objet



B1.6 - Etat de la dette - Dette pour financer l'emprunt d'un autre organisme	Sans Objet
B1.7 - Etat de la dette - Autres dettes	Sans Objet
B2 - Méthodes utilisées pour les amortissements	Sans Objet
B3.1 - Etat des provisions constituées	Sans Objet
B3.2 - Etalement des provisions	Sans Objet
B4 - Etat des charges transférées	Sans Objet
B5 - Détail des chapitres d'opérations pour comptes de tiers	Sans Objet
B6 - Prêts	Sans Objet
B7.1 - Etat synthétique des engagements donnés	Sans Objet
B7.2 - Etat synthétique des engagements reçus	Sans Objet
B7.3 - Etat des emprunts garantis	Sans Objet
B7.4 - Calcul du ratio d'endettement relatif aux emprunts garantis	Sans Objet
B7.5 - Etat des contrats de crédit-bail	Sans Objet
B7.6 - Etat des marchés de partenariat	Sans Objet
B7.7 - Etat des recettes grevées d'affectation spéciale	Sans Objet
B7.8 - Autres engagements donnés	Sans Objet
B7.9 - Autres engagements reçus	Sans Objet
B8 - Subventions versées	Sans Objet
B9 - Etat du personnel	Sans Objet
B10 - Liste des organismes dans lesquels la collectivité a pris un engagement financier	Sans Objet
B11.1 - Liste des organismes de regroupement	Sans Objet
B11.2 - Liste des établissements publics créés	Sans Objet
B11.3 - Liste des services individualisés dans un budget annexe	Sans Objet
C - Annexes budgétaires	
C1.1 - Equilibre budgétaire	Sans Objet
C1.2 - Equilibre budgétaire - Dépenses	Sans Objet
C1.3 - Equilibre budgétaire - Recettes	Sans Objet
D - Autres éléments d'information	
D1 - Liste des services assujettis à la TVA et non érigés en budget annexe	Sans Objet
D2.1 - Services ferroviaires régionaux des voyageurs - Volet 1 : Budget	Sans Objet
D2.2 - Services ferroviaires régionaux des voyageurs - Volet 2 : Compte d'exploitation	Sans Objet
D3 - Décisions en matière de taux	Sans Objet
D4.1 - Etats de la répartition de la TEOM - Investissement	Sans Objet
D4.2 - Etats de la répartition de la TEOM - Fonctionnement	Sans Objet
D5.1 - Etats des dépenses et recettes des services d'eau et d'assainissement - Fonctionnement (2)	Sans Objet
D5.2 - Etats des dépenses et recettes des services d'eau et d'assainissement - Investissement (2)	Sans Objet

V - Arrêté et signatures

A - Arrêté et signatures

41

Préciser, pour chaque annexe, si l'état est joint ou sans objet.

☐ Dans l'ensemble des tableaux, les cases grisées ne doivent pas être remplies.

Conformément à l'instruction budgétaire et comptable, il convient de mentionner que :

dans la présentation croisée, la rubrique fonctionnelle 01 – Opérations non ventilables comprend les impôts et taxes non affectés, les dotations et participations, la dette et les opérations financières, les opérations patrimoniales en investissement, les frais de fonctionnement des groupes d'élus en fonctionnement ;
les opérations d'ordre doivent figurer en italique.

(1) A utiliser également par les collectivités de moins de 3500 habitants qui mobiliseraient des AP-AE régies par l'article L.5217-10-7 du CGCT après avoir adopté un règlement budgétaire et financier conformément à l'article L. 5217-10-9. Si la collectivité opte pour ce régime, la collectivité ne renseigne pas les annexes C2.1 et C2.2 de la partie IV « Annexes ». Les projets de dotations d'AP-AE inscrits sur les annexes B1 et B2 de la partie II apparaissent alors dans les états de la partie III « Vote du budget », sinon les montants dans les champs AP-AE sont par convention de 0.

(2) Cet état ne peut être produit que par les communes dont la population est inférieure à 500 habitants et qui gèrent les services de distribution de l'eau potable et d'assainissement sous forme de régie simple sans budget annexe (art. L. 2221-11 du CGCT)



I – INFORMATIONS GENERALES

INFORMATIONS STATISTIQUES, FISCALES ET FINANCIERES

Informations statistiques

	Valeurs
Population totale	0

Informations fiscales (N-2)

	Collectivité
Indicateur de ressources fiscales ou potentiel fiscal par habitant (1)	0.00

Informations financières – ratios

	Valeurs
1 Dépenses réelles de fonctionnement / population	0.00
2 Recettes réelles de fonctionnement / population	0.00
3 Dépenses d'équipement brut / population	0.00
4 Encours de dette / population (2) (3)	0.00
5 DGF / population	0.00
6 Dépenses de personnel / dépenses réelles de fonctionnement (4)	0.00
7 Dépenses réelles de fonctionnement et remboursement annuel de la dette en capital / recettes réelles de fonctionnement (4)	0.00
8 Dépenses d'équipement brut / recettes réelles de fonctionnement	0.00
9 Encours de la dette / recettes réelles de fonctionnement (2) (3) (4)	0.00
10 Epargne brute / recettes réelles de fonctionnement (2) (4)	0.00

(1) A renseigner selon les dispositions législatives et réglementaires applicables à la collectivité. Informations comprises dans la fiche de répartition de la DGF de l'exercice N-1, établie sur la base des informations N-2 (transmise par les services préfectoraux).

(2) Les ratios s'appuyant sur l'encours de la dette se calculent à partir du montant de la dette au 1^{er} janvier N.

(3) L'encours de dette doit comprendre les avances remboursables consenties au titre de l'article 25 de la loi n° 2020-935 du 30 juillet 2020 de finances rectificative pour 2020, portant attribution des avances remboursables sur les recettes fiscales prévues aux articles 1594 A et 1595 du code général des impôts

(4) Pour les syndicats mixtes, seules ces données sont à renseigner.



I – INFORMATIONS GENERALES

MODALITES DE VOTE DU BUDGET

I – L'assemblée délibérante vote le présent budget :

- au niveau du chapitre (1) pour la section d'investissement ;
- au niveau du chapitre (1) pour la section de fonctionnement ;
- avec (2) vote formel sur les chapitres « opérations d'équipement » ;
- sans (2) vote formel sur chacun des chapitres.

La liste des articles spécialisés sur lesquels l'ordonnateur ne peut procéder à des virements d'article à article est la suivante :

II – En l'absence de mention au paragraphe I ci-dessus, le budget est réputé voté par chapitre, sans vote formel sur chacun des chapitres, en fonctionnement et en investissement sans vote formel pour les chapitres « opération d'équipement ».

III – Conformément à l'article L. 5217-10-6 du CGCT, l'assemblée délibérante autorise le président à opérer des virements de crédits de paiement de chapitre à chapitre, à l'exclusion des crédits relatifs aux dépenses de personnel, dans les limites suivantes (3) :

- Fonctionnement : 7.50%
- Investissement : 7.50%

IV – En l'absence de mention au paragraphe III ci-dessus, le président est réputé ne pas avoir reçu l'autorisation de l'assemblée délibérante de pratiquer des virements de crédits de paiement de chapitre à chapitre.

V – Les provisions sont semi-budgétaires (4).

VI – La comparaison s'effectue par rapport au budget de l'exercice (5).

VII – Le présent budget a été voté avec reprise des résultats de l'exercice N-1 après le vote du compte administratif (6).

(1) A compléter par « du chapitre » ou « de l'article ».

(2) Indiquer « avec » ou « sans ».

(3) Au maximum dans la limite de 7,5% des dépenses réelles de chaque section.

(4) A compléter par un seul des deux choix suivants :

- semi budgétaire ;
- budgétaire par délibération N°... du ...

(5) Budget de l'exercice = budget primitif + budget supplémentaire + décision modificative avec retranscription des virements de crédits, s'il y a lieu.

(6) A compléter par un seul des trois choix suivants :

- sans reprise des résultats de l'exercice N-1 ;
- avec reprise des résultats de l'exercice N-1 après le vote du compte administratif ;
- avec reprise anticipée des résultats de l'exercice N-1.



I – INFORMATIONS GENERALES

EXECUTION DU BUDGET DE L'EXERCICE PRECEDENT – RESULTATS (1)

RESULTAT DE L'EXERCICE N-1					
	Dépenses	Recettes	Solde d'exécution ou résultat reporté	Résultat ou solde (A) (2)	
TOTAL DU BUDGET	3 584 247,79	8 243 058,53	-185 432,47	A1	4 473 378,27
Investissement	1 175 790,78	5 712 378,77	(3) -185 432,47	A2	4 351 155,52
Fonctionnement	2 408 457,01	2 530 679,76	(4) 0,00	A3	122 222,75

RESTES A REALISER N-1					
	Dépenses	Recettes	Solde (B)		
TOTAL des RAR	I + II 90 673,05	III + IV 0,00	B1	-90 673,05	
Investissement	I 90 673,05	III 0,00	B2	-90 673,05	
Fonctionnement	II 0,00	IV 0,00	B3	0,00	

RESULTAT CUMULE = (A) + (B) (5)		
TOTAL	A1 + B1	4 382 705,22
Investissement	A2 + B2	4 260 482,47
Fonctionnement	A3 + B3	122 222,75

(1) État à compléter uniquement en cas de reprise des résultats de l'exercice N-1 après le vote du compte administratif ou en cas de reprise anticipée des résultats de l'exercice N-1.

(2) Indiquer le signe – si dépenses > recettes, et + si recettes > dépenses.

(3) Solde d'exécution de N-2 reporté sur la ligne budgétaire 001 du compte administratif N-1. Indiquer le signe – si dépenses > recettes, et + si recettes > dépenses.

(4) Résultat de fonctionnement reporté sur la ligne budgétaire 002 du compte administratif N-1. Indiquer le signe – si déficitaire, et + si excédentaire.

(5) Indiquer le signe – si déficit et + si excédent.

**I – INFORMATIONS GENERALES****EXECUTION DU BUDGET DE L'EXERCICE PRECEDENT – RAR****DETAIL DES RESTES A REALISER N-1 EN DEPENSES (1)**

Chap. / art. (2)	Libellé	Dépenses engagées non mandatées
SECTION D'INVESTISSEMENT – TOTAL		(I) 90 673,05
018	RSA	0,00
10	Dotations, fonds divers et réserves	0,00
13	Subventions d'investissement (3)	0,00
16	Emprunts et dettes assimilées	0,00
18	Cpte de liaison : affectation (BA,régie)	0,00
9719	Opération d'équipement n° 9719	28 274,36
20	Immobilisations incorporelles (sauf le 204) (3)	0,00
204	Subventions d'équipement versées (3) (5)	0,00
21	Immobilisations corporelles (3)	0,00
22	Immobilisations reçues en affectation (3)	0,00
23	Immobilisations en cours (sauf 2324) (3)	0,00
26	Participations et créances rattachées	0,00
27	Autres immobilisations financières (3)	0,00
45	Chapitres d'opérations pour compte de tiers	62 398,69
458150	LOTISSEMENT VERGT	62 398,69
SECTION DE FONCTIONNEMENT – TOTAL		(II) 0,00
011	Charges à caractère général (4)	0,00
012	Charges de personnel et frais assimilés (4)	0,00
014	Atténuations de produits	0,00
016	APA	0,00
017	RSA / Régularisations de RMI	0,00
65	Autres charges de gestion courante (4)	0,00
6586	Frais fonctionnement des groupes d'élus	0,00
66	Charges financières	0,00
67	Charges spécifiques (4)	0,00

(1) Il s'agit des restes à réaliser établis conformément à la comptabilité d'engagement annuelle. A servir uniquement en cas de reprise des résultats de l'exercice précédent, soit après le vote du compte administratif, soit en cas de reprise anticipée des résultats.

Les restes à réaliser de la section de fonctionnement correspondent : en dépenses, aux dépenses engagées non mandatées et non rattachées telles qu'elles ressortissent de la comptabilité des engagements ; et en recettes, aux recettes certaines n'ayant pas donné lieu à l'émission d'un titre et non rattachées.

Les restes à réaliser de la section d'investissement correspondent : en dépenses, aux dépenses engagées non mandatées au 31/12 de l'exercice précédent telles qu'elles ressortissent de la comptabilité des engagements ; et en recettes, aux recettes certaines n'ayant pas donné lieu à l'émission d'un titre au 31/12 de l'exercice précédent.

(2) Suivant le niveau de vote retenu par l'assemblée délibérante.

(3) Hors dépenses imputées au chapitre 018.

(4) Hors dépenses imputées aux chapitres 016 et 017.

(5) Le chapitre 204 « Subventions d'équipement versées » est un chapitre globalisé regroupant les comptes 204 et 2324.

**I – INFORMATIONS GENERALES****EXECUTION DU BUDGET DE L'EXERCICE PRECEDENT – RAR RECETTES****DETAIL DES RESTES A REALISER N-1 EN RECETTES (1)**

Chap. / art. (2)	Libellé	Titres restant à émettre
SECTION D'INVESTISSEMENT – TOTAL		(III) 0,00
018	RSA	0,00
024	Produits des cessions d'immobilisations	0,00
10	Dotations, fonds divers et réserves	0,00
13	Subventions d'investissement (reçues) (3)	0,00
16	Emprunts et dettes assimilées	0,00
18	Cpte de liaison : affectation (BA,régie)	0,00
20	Immobilisations incorporelles (sauf 204) (3)	0,00
204	Subventions d'équipement versées (3) (5)	0,00
21	Immobilisations corporelles (3)	0,00
22	Immobilisations reçues en affectation (3)	0,00
23	Immobilisations en cours (sauf 2324) (3)	0,00
26	Participations et créances rattachées	0,00
27	Autres immobilisations financières (3)	0,00
45	Chapitres d'opérations pour compte de tiers	0,00
SECTION DE FONCTIONNEMENT – TOTAL		(IV) 0,00
70	Prod. services, domaine, ventes diverses	0,00
73	Impôts et taxes	0,00
731	Fiscalité locale	0,00
74	Dotations et participations (4)	0,00
75	Autres produits de gestion courante (4)	0,00
013	Atténuations de charges (4)	0,00
016	APA	0,00
017	RSA / Régularisations de RMI	0,00
76	Produits financiers	0,00
77	Produits spécifiques (4)	0,00

(1) Il s'agit des restes à réaliser établis conformément à la comptabilité d'engagement annuelle. A servir uniquement en cas de reprise des résultats de l'exercice précédent, soit après le vote du compte administratif, soit en cas de reprise anticipée des résultats.

Les restes à réaliser de la section de fonctionnement correspondent : en dépenses, aux dépenses engagées non mandatées et non rattachées telles qu'elles ressortissent de la comptabilité des engagements ; et en recettes, aux recettes certaines n'ayant pas donné lieu à l'émission d'un titre et non rattachées.

Les restes à réaliser de la section d'investissement correspondent : en dépenses, aux dépenses engagées non mandatées au 31/12 de l'exercice précédent telles qu'elles ressortissent de la comptabilité des engagements ; et en recettes, aux recettes certaines n'ayant pas donné lieu à l'émission d'un titre au 31/12 de l'exercice précédent.

(2) Suivant le niveau de vote retenu par l'assemblée délibérante.

(3) Hors recettes imputées au chapitre 018.

(4) Hors recettes imputées aux chapitres 016 et 017.

(5) Le chapitre 204 « Subventions d'équipement versées » est un chapitre globalisé regroupant les comptes 204 et 2324.



II – PRESENTATION GENERALE DU BUDGET
VUE D'ENSEMBLE

		DEPENSES	RECETTES
VOTE	Crédits d'investissement votés au titre du présent budget (y compris le compte 1068) (1)	454 500,00	454 500,00
+		+	+
REPORTS	Restes à réaliser de l'exercice précédent (RAR N-1) (2)	0,00	0,00
	001 Solde d'exécution de la section d'investissement reporté (2)	(si solde négatif) 0,00	(si solde positif) 0,00
=		=	=
Total de la section d'investissement (3)		454 500,00	454 500,00
		DEPENSES	RECETTES
VOTE	Crédits de fonctionnement votés au titre du présent budget (1)	35 000,00	35 000,00
+		+	+
REPORTS	Restes à réaliser de l'exercice précédent (RAR N-1) (2)	0,00	0,00
	002 Résultat de fonctionnement reporté (2)	(si déficit) 0,00	(si excédent) 0,00
=		=	=
Total de la section de fonctionnement (4)		35 000,00	35 000,00
TOTAL DU BUDGET (5)		489 500,00	489 500,00

(1) Au budget primitif, les crédits votés correspondent aux crédits votés lors de cette étape budgétaire. De même, pour les décisions modificatives et le budget supplémentaire, les crédits votés correspondent aux crédits votés lors de l'étape budgétaire sans sommation avec ceux antérieurement votés lors du même exercice.

(2) A servir uniquement à l'étape budgétaire de reprise des résultats de l'exercice précédent, soit après le vote du compte administratif, soit en cas de reprise anticipée des résultats.

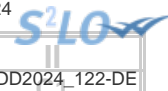
Les restes à réaliser de la section de fonctionnement correspondent : en dépenses, aux dépenses engagées non mandatées et non rattachées telles qu'elles ressortissent de la comptabilité des engagements ; et en recettes, aux recettes certaines n'ayant pas donné lieu à l'émission d'un titre et non rattachées.

Les restes à réaliser de la section d'investissement correspondent : en dépenses, aux dépenses engagées non mandatées au 31/12 de l'exercice précédent telles qu'elles ressortissent de la comptabilité des engagements ; et en recettes, aux recettes certaines n'ayant pas donné lieu à l'émission d'un titre au 31/12 de l'exercice précédent.

(3) Total de la section d'investissement = RAR + solde d'exécution reporté + crédits d'investissement votés.

(4) Total de la section de fonctionnement = RAR + résultat reporté + crédits de fonctionnement votés.

(5) Total du budget = total de la section de fonctionnement + total de la section d'investissement.



II – PRESENTATION GENERALE DU BUDGET

EQUILIBRE FINANCIER DU BUDGET – SECTION D'INVESTISSEMENT

DEPENSES D'INVESTISSEMENT

Chap.	Libellé	Budget de l'exercice (1) I	Restes à réaliser N-1 (2) II	Propositions nouvelles	Vote de l'assemblée (3) III	TOTAL IV = I + II + III
018	RSA	0,00	0,00	0,00	0,00	0,00
20	Immobilisations incorporelles (sauf 204) (y compris opérations) (4)	196 100,00	0,00	-45 600,00	-45 600,00	150 500,00
204	Subventions d'équipement versées (y compris opérations) (4) (9)	1 168 000,00	0,00	0,00	0,00	1 168 000,00
21	Immobilisations corporelles (y compris opérations) (4)	8 773 971,67	0,00	394 400,00	394 400,00	9 168 371,67
22	Immobilisations reçues en affectation (y compris opérations) (4) (5)	0,00	0,00	0,00	0,00	0,00
23	Immobilisations en cours (sauf 2324) (y compris opérations) (4)	2 323 802,69	0,00	0,00	0,00	2 323 802,69
Total des dépenses d'équipement		12 461 874,36	0,00	348 800,00	348 800,00	12 810 674,36
10	Dotations, fonds divers et réserves	0,00	0,00	0,00	0,00	0,00
13	Subventions d'investissement (4)	0,00	0,00	0,00	0,00	0,00
16	Emprunts et dettes assimilées	176 360,00	0,00	700,00	700,00	177 060,00
18	Cpte de liaison : affectation (BA,régie) (6)	0,00	0,00	0,00	0,00	0,00
26	Participations et créances rattachées	0,00	0,00	0,00	0,00	0,00
27	Autres immobilisations financières (4)	0,00	0,00	0,00	0,00	0,00
Total des dépenses financières		176 360,00	0,00	700,00	700,00	177 060,00
45...	Chapitres d'opérations pour compte de tiers (7)	62 398,69	0,00	65 000,00	65 000,00	127 398,69
Total des dépenses réelles d'investissement		12 700 633,05	0,00	414 500,00	414 500,00	13 115 133,05

040	Opérations ordre transf. entre sections (8)	260 000,00		40 000,00	40 000,00	300 000,00
041	Opérations patrimoniales (8)	200 000,00		0,00	0,00	200 000,00
Total des dépenses d'ordre d'investissement		460 000,00		40 000,00	40 000,00	500 000,00

TOTAL	13 160 633,05	0,00	454 500,00	454 500,00	13 615 133,05
--------------	----------------------	-------------	-------------------	-------------------	----------------------

+

D 001 SOLDE D'EXECUTION NEGATIF REPORTE OU ANTICIPE	0,00
--	-------------

=

TOTAL DES DEPENSES D'INVESTISSEMENT CUMULEES	13 615 133,05
---	----------------------

(1) Voir état I-B pour le contenu du budget de l'exercice.

(2) La colonne RAR n'est à renseigner qu'en l'absence de reprise anticipée du résultat lors du vote du budget primitif.

(3) Il s'agit des nouveaux crédits votés lors de la présente délibération, hors RAR.

(4) Hors dépenses imputées au chapitre 018.

(5) En dépenses, le chapitre 22 retrace les travaux d'investissement réalisés sur les biens reçus en affectation. En recette, il retrace, le cas échéant, l'annulation de tels travaux effectués sur un exercice antérieur.

(6) A servir uniquement lorsque la collectivité effectue une dotation initiale en espèces au profit d'un service public non personnalisé qu'elle crée.

(7) Seul le total des opérations pour compte de tiers figure sur cet état (voir le détail en IV-B5).

(8) DF 023 = RI 021 ; DI 040 = RF 042 ; RI 040 = DF 042 ; DI 041 = RI 041.

(9) Le chapitre 204 « Subventions d'équipement versées » est un chapitre globalisé regroupant les comptes 204 et 2324.

II – PRESENTATION GENERALE DU BUDGET

EQUILIBRE FINANCIER DU BUDGET – SECTION D'INVESTISSEMENT

C1

RECETTES D'INVESTISSEMENT

Chap.	Libellé	Budget de l'exercice (1) I	Restes à réaliser N-1 (2) II	Propositions nouvelles	Vote de l'assemblée (3) III	TOTAL IV = I + II + III
018	RSA	0,00	0,00	0,00	0,00	0,00
13	Subventions d'investissement (reçues) (sauf 138) (4)	152 621,58	0,00	233 028,06	233 028,06	385 649,64
16	Emprunts et dettes assimilées (5)	7 744 542,20	0,00	293 348,46	293 348,46	8 037 890,66
20	Immobilisations incorporelles (sauf 204) (4)	0,00	0,00	0,00	0,00	0,00
204	Subventions d'équipement versées (4) (13)	0,00	0,00	0,00	0,00	0,00
21	Immobilisations corporelles (4)	0,00	0,00	0,00	0,00	0,00
22	Immobilisations reçues en affectation (4) (6)	0,00	0,00	0,00	0,00	0,00
23	Immobilisations en cours (sauf 2324) (4)	0,00	0,00	0,00	0,00	0,00
Total des recettes d'équipement		7 897 163,78	0,00	526 376,52	526 376,52	8 423 540,30
10	Dotations, fonds divers et réserves (sauf 1068)	0,00	0,00	0,00	0,00	0,00
1068	Excédents de fonctionnement capitalisés (7)	122 222,75	0,00	0,00	0,00	122 222,75
138	Autres subventions invest. non transf. (4)	0,00	0,00	0,00	0,00	0,00
16	Emprunts et dettes assimilées	1 000,00	0,00	1 400,00	1 400,00	2 400,00
18	Cpte de liaison : affectation (BA, régie) (8)	0,00	0,00	0,00	0,00	0,00
26	Participations et créances rattachées	0,00	0,00	0,00	0,00	0,00
27	Autres immobilisations financières (4)	0,00	0,00	0,00	0,00	0,00
024	Produits des cessions d'immobilisations	60 000,00	0,00	-60 000,00	-60 000,00	0,00
Total des recettes financières		183 222,75	0,00	-58 600,00	-58 600,00	124 622,75
45...	Chapitres d'opérations pour le compte de tiers (9)	0,00	0,00	0,00	0,00	0,00
Total des recettes réelles d'investissement		8 080 386,53	0,00	467 776,52	467 776,52	8 548 163,05

021	Virement de la section de fonctionnement (10)	325 091,00		-73 276,52	-73 276,52	251 814,48
040	Opérations ordre transf. entre sections (10) (11)	204 000,00		60 000,00	60 000,00	264 000,00
041	Opérations patrimoniales (10)	200 000,00		0,00	0,00	200 000,00
Total des recettes d'ordre d'investissement		729 091,00		-13 276,52	-13 276,52	715 814,48

TOTAL	8 809 477,53	0,00	454 500,00	454 500,00	9 263 977,53
--------------	---------------------	-------------	-------------------	-------------------	---------------------

+

R 001 SOLDE D'EXECUTION POSITIF REPORTE OU ANTICIPE	4 351 155,52
--	---------------------

=

TOTAL DES RECETTES D'INVESTISSEMENT CUMULEES	13 615 133,05
---	----------------------

Pour information :

Il s'agit, pour un budget voté en équilibre, des ressources propres correspondant à l'excédent des recettes réelles de fonctionnement sur les dépenses réelles de fonctionnement. Il sert à financer le remboursement du capital de la dette et les nouveaux investissements de la collectivité.

**AUTOFINANCEMENT PREVISIONNEL DÉGAGÉ PAR
LA SECTION DE FONCTIONNEMENT (12)**

215 814,48

(1) Voir état I-B pour le contenu du budget de l'exercice.

(2) La colonne RAR n'est à renseigner qu'en l'absence de reprise anticipée du résultat lors du vote du budget primitif.

(3) Il s'agit des nouveaux crédits votés lors de la présente délibération, hors RAR.

(4) Hors recettes imputées au chapitre 018.

(5) Sauf 165, 166 et 16449.

(6) En dépenses, le chapitre 22 retrace les travaux d'investissement réalisés sur les biens reçus en affectation. En recette, il retrace, le cas échéant, l'annulation de tels travaux effectués sur un exercice antérieur.

(7) Le compte 1068 n'est pas un chapitre mais un article du chapitre 10.

(8) A servir uniquement lorsque la collectivité effectue une dotation initiale en espèces au profit d'un service public non personnalisé qu'elle crée.

(9) Seul le total des opérations pour compte de tiers figure sur cet état (voir le détail en IV-B5).

(10) DF 023 = RI 021 ; DI 040 = RF 042 ; RI 040 = DF 042 ; DI 041 = RI 041.

(11) Les comptes 15, 29, 39, 49 et 59 peuvent figurer dans le détail du chapitre si la collectivité a opté pour le régime des provisions budgétaires, conformément aux dispositions législatives et réglementaires applicables.

(12) Solde de l'opération DF 023 + DF 042 – RF 042 ou solde de l'opération RI 021 + RI 040 – DI 040.



(13) Le chapitre 204 « Subventions d'équipement versées » est un chapitre globalisé regroupant les comptes 204 et 2324.



II – PRESENTATION GENERALE DU BUDGET

EQUILIBRE FINANCIER – SECTION DE FONCTIONNEMENT

DEPENSES DE FONCTIONNEMENT

Chap.	Libellé	Budget de l'exercice (1) I	Restes à réaliser N-1 (2) II	Propositions nouvelles	Vote de l'assemblée (3) III	TOTAL IV = I + II + III
011	Charges à caractère général (4)	134 429,00	0,00	26 363,52	26 363,52	160 792,52
012	Charges de personnel et frais assimilés (4)	0,00	0,00	0,00	0,00	0,00
014	Atténuations de produits	0,00	0,00	0,00	0,00	0,00
016	APA	0,00	0,00	0,00	0,00	0,00
017	RSA / Régularisations de RMI	0,00	0,00	0,00	0,00	0,00
65	Autres charges de gestion courante (sauf 6586) (4)	0,00	0,00	6 000,00	6 000,00	6 000,00
6586	Frais fonctionnement des groupes d'élus	0,00	0,00	0,00	0,00	0,00
Total des dépenses de gestion courante		134 429,00	0,00	32 363,52	32 363,52	166 792,52
66	Charges financières	83 000,00	0,00	14 000,00	14 000,00	97 000,00
67	Charges spécifiques (4)	6 000,00	0,00	0,00	0,00	6 000,00
68	Dotations aux provisions, dépréciations (semi-budgétaires) (4)	0,00		1 913,00	1 913,00	1 913,00
Total des dépenses réelles de fonctionnement		223 429,00	0,00	48 276,52	48 276,52	271 705,52

023	Virement à la section d'investissement (5)	325 091,00		-73 276,52	-73 276,52	251 814,48
042	Opérations ordre transf. entre sections (5) (6)	204 000,00		60 000,00	60 000,00	264 000,00
043	Opérations ordre intérieur de la section (5)	0,00		0,00	0,00	0,00
Total des dépenses d'ordre de fonctionnement		529 091,00		-13 276,52	-13 276,52	515 814,48

TOTAL	752 520,00	0,00	35 000,00	35 000,00	787 520,00
--------------	-------------------	-------------	------------------	------------------	-------------------

+

D 002 RESULTAT REPORTE OU ANTICIPE	0,00
---	-------------

=

TOTAL DES DEPENSES DE FONCTIONNEMENT CUMULEES	787 520,00
--	-------------------

(1) Voir état I-B pour la comparaison par rapport au budget de l'exercice.

(2) La colonne RAR n'est à renseigner qu'en l'absence de reprise anticipée du résultat lors du vote du budget primitif.

(3) Il s'agit des nouveaux crédits votés lors de la présente délibération, hors RAR.

(4) Hors dépenses imputées aux chapitres 016 et 017.

(5) DF 023 = RI 021 ; DI 040 = RF 042 ; RI 040 = DF 042 ; DF 043 = RF 043.

(6) Les comptes 68 peuvent figurer dans le détail du chapitre si la collectivité a opté pour le régime des provisions budgétaires, conformément aux dispositions législatives et réglementaires applicables.

II – PRESENTATION GENERALE DU BUDGET

EQUILIBRE FINANCIER – SECTION DE FONCTIONNEMENT

II

C2

RECETTES DE FONCTIONNEMENT

Chap.	Libellé	Budget de l'exercice (1) I	Restes à réaliser N-1 (2) II	Propositions nouvelles	Vote de l'assemblée (3) III	TOTAL IV = I + II + III
013	Atténuations de charges (4)	0,00	0,00	0,00	0,00	0,00
016	APA	0,00	0,00	0,00	0,00	0,00
017	RSA / Régularisations de RMI	0,00	0,00	0,00	0,00	0,00
70	Prod. services, domaine, ventes diverses	82 980,00	0,00	-18 000,00	-18 000,00	64 980,00
73	Impôts et taxes (sauf 731)	0,00	0,00	0,00	0,00	0,00
731	Fiscalité locale	0,00	0,00	0,00	0,00	0,00
74	Dotations et participations (4)	0,00	0,00	0,00	0,00	0,00
75	Autres produits de gestion courante (4)	409 540,00	0,00	13 000,00	13 000,00	422 540,00
Total des recettes de gestion courante		492 520,00	0,00	-5 000,00	-5 000,00	487 520,00
76	Produits financiers	0,00	0,00	0,00	0,00	0,00
77	Produits spécifiques (4)	0,00	0,00	0,00	0,00	0,00
78	Reprises amort., dépréciations, prov. (semi-budgétaires) (4)	0,00		0,00	0,00	0,00
Total des recettes réelles de fonctionnement		492 520,00	0,00	-5 000,00	-5 000,00	487 520,00

042	Opérations ordre transf. entre sections (5) (6)	260 000,00		40 000,00	40 000,00	300 000,00
043	Opérations ordre intérieur de la section (5)	0,00		0,00	0,00	0,00
Total des recettes d'ordre de fonctionnement		260 000,00		40 000,00	40 000,00	300 000,00

TOTAL	752 520,00	0,00	35 000,00	35 000,00	787 520,00
--------------	-------------------	-------------	------------------	------------------	-------------------

+

R 002 RESULTAT REPORTE OU ANTICIPE	0,00
---	-------------

=

TOTAL DES RECETTES DE FONCTIONNEMENT CUMULEES	787 520,00
--	-------------------

Pour information :

AUTOFINANCEMENT PREVISIONNEL DÉGAGÉ AU PROFIT DE LA SECTION D'INVESTISSEMENT (7)	215 814,48	Il s'agit, pour un budget voté en équilibre, des ressources propres correspondant à l'excédent des recettes réelles de fonctionnement sur les dépenses réelles de fonctionnement. Il sert à financer le remboursement du capital de la dette et les nouveaux investissements de la collectivité.
---	-------------------	--

(1) Voir état I-B pour la comparaison par rapport au budget de l'exercice.

(2) La colonne RAR n'est à renseigner qu'en l'absence de reprise anticipée du résultat lors du vote du budget primitif.

(3) Il s'agit des nouveaux crédits votés lors de la présente délibération, hors RAR.

(4) Hors recettes imputées aux chapitres 016 et 017.

(5) $DF\ 023 = RI\ 021$; $DI\ 040 = RF\ 042$; $RI\ 040 = DF\ 042$; $DF\ 043 = RF\ 043$.

(6) Les comptes 78 peuvent figurer dans le détail du chapitre si la collectivité a opté pour le régime des provisions budgétaires, conformément aux dispositions législatives et réglementaires applicables.

(7) Solde de l'opération $DF\ 023 + DF\ 042 - RF\ 042$ ou solde de l'opération $RI\ 021 + RI\ 040 - DI\ 040$.

**II – PRESENTATION GENERALE DU BUDGET****BALANCE GENERALE – DEPENSES****DEPENSES D'INVESTISSEMENT (y compris RAR)**

INVESTISSEMENT		Opérations réelles (1)	Opérations d'ordre (2)	TOTAL
10	Dotations, fonds divers et réserves	0,00	0,00	0,00
13	Subventions d'investissement (3)	0,00	0,00	0,00
15	Provisions pour risques et charges (4)		0,00	0,00
16	Emprunts et dettes assimilées (sauf 1688 non budgétaire)	700,00	0,00	700,00
18	Cpte de liaison : affectation (BA,régie)	(7) 0,00		0,00
	Total des opérations d'équipement	-151 200,00		-151 200,00
20	Immobilisations incorporelles (sauf 204) (3) (5)	0,00	0,00	0,00
204	Subventions d'équipement versées (3) (5) (10)	0,00	0,00	0,00
21	Immobilisations corporelles (3) (5)	500 000,00	0,00	500 000,00
22	Immobilisations reçues en affectation (3) (5)	(8) 0,00	0,00	0,00
23	Immobilisations en cours (3) (sauf 2324) (5)	0,00	0,00	0,00
018	RSA	0,00	0,00	0,00
26	Participations et créances rattachées	0,00	0,00	0,00
27	Autres immobilisations financières (3)	0,00	0,00	0,00
28	Amortissement des immobilisations (reprises)		0,00	0,00
29	Dépréciations des immobilisations (4)		0,00	0,00
39	Dépréciation des stocks et en-cours (4)		0,00	0,00
3...	Stocks et en-cours		0,00	0,00
198	Neutralisation des amortissements		40 000,00	40 000,00
45	Chapitres d'opérations pour compte de tiers (6)	65 000,00	0,00	65 000,00
481	Charges à rép. sur plusieurs exercices		0,00	0,00
49	Dépréciation des comptes de tiers (4)		0,00	0,00
59	Dépréciation des comptes financiers (4)		0,00	0,00
Dépenses d'investissement – Total		414 500,00	40 000,00	454 500,00

+

D 001 SOLDE D'EXECUTION NEGATIF REPORTE OU ANTICIPE	0,00
--	-------------

=

TOTAL DES DEPENSES D'INVESTISSEMENT CUMULEES	454 500,00
---	-------------------

DEPENSES DE FONCTIONNEMENT (y compris RAR)

FONCTIONNEMENT		Opérations réelles (1)	Opérations d'ordre (2)	TOTAL
011	Charges à caractère général (9)	26 363,52		26 363,52
012	Charges de personnel et frais assimilés (9)	0,00		0,00
014	Atténuations de produits	0,00		0,00
016	APA	0,00		0,00
017	RSA / Régularisations de RMI	0,00		0,00
60	Achats et variation des stocks		0,00	0,00
65	Autres charges de gestion courante (sauf 6586) (9)	6 000,00	0,00	6 000,00
6586	Frais fonctionnement des groupes d'élus	0,00		0,00
66	Charges financières	14 000,00	0,00	14 000,00
67	Charges spécifiques (9)	0,00	0,00	0,00
68	Dot. aux amortissements et provisions (9)	1 913,00	60 000,00	61 913,00
71	Production stockée (ou déstockage)		0,00	0,00
023	Virement à la section d'investissement		-73 276,52	-73 276,52
Dépenses de fonctionnement – Total		48 276,52	-13 276,52	35 000,00

+

D 002 RESULTAT REPORTE OU ANTICIPE	0,00
---	-------------

=

TOTAL DES DEPENSES DE FONCTIONNEMENT CUMULEES	35 000,00
--	------------------

(1) Y compris les opérations relatives au rattachement et les opérations d'ordre semi-budgétaires.

(2) Voir la liste des opérations d'ordre de l'instruction budgétaire et comptable M. 57.

(3) Hors dépenses imputées au chapitre 018.

(4) Ces chapitres ne sont à renseigner que si la collectivité applique le régime des provisions budgétaires, conformément aux dispositions législatives et réglementaires applicables.

(5) Hors chapitres opérations.

(6) Seul le total des opérations pour compte de tiers figure sur cet état (voir le détail en IV-B5).

(7) A utiliser uniquement dans le cas où la collectivité effectuerait une dotation initiale au profit d'un service public doté de la seule autorité financière.

(8) A utiliser uniquement dans le cas où la collectivité effectuerait des dépenses sur des biens affectés.

(9) Hors dépenses imputées aux chapitres 016 et 017.

(10) Le chapitre 204 « Subventions d'équipement versées » est un chapitre globalisé regroupant les comptes 204 et 2324.

II – PRESENTATION GENERALE DU BUDGET**BALANCE GENERALE – RECETTES****RECETTES D'INVESTISSEMENT (y compris RAR)**

INVESTISSEMENT		Opérations réelles (1)	Opérations d'ordre (2)	TOTAL
10	Dotations, fonds divers et réserves (sauf 1068)	0,00	0,00	0,00
13	Subventions d'investissement (reçues) (3)	233 028,06	0,00	233 028,06
15	Provisions pour risques et charges (4)		0,00	0,00
16	Emprunts et dettes assimilées (sauf 1688 non budgétaire)	294 748,46	0,00	294 748,46
18	Cpte de liaison : affectation (BA,régie)	(6) 0,00		0,00
20	Immobilisations incorporelles (sauf le 204) (3)	0,00	0,00	0,00
204	Subventions d'équipement versées (3) (9)	0,00	0,00	0,00
21	Immobilisations corporelles (3)	0,00	0,00	0,00
22	Immobilisations reçues en affectation (3)	(7) 0,00	0,00	0,00
23	Immobilisations en cours (sauf 2324) (3)	0,00	0,00	0,00
018	RSA	0,00	0,00	0,00
26	Participations et créances rattachées	0,00	0,00	0,00
27	Autres immobilisations financières (3)	0,00	0,00	0,00
28	Amortissement des immobilisations		60 000,00	60 000,00
29	Dépréciations des immobilisations (4)		0,00	0,00
39	Dépréciation des stocks et en-cours (4)		0,00	0,00
3...	Stocks et en-cours		0,00	0,00
45	Chapitres d'opérations pour compte de tiers (5)	0,00	0,00	0,00
481	Charges à rép. sur plusieurs exercices		0,00	0,00
49	Dépréciation des comptes de tiers (4)		0,00	0,00
59	Dépréciation des comptes financiers (4)		0,00	0,00
021	Virement de la section de fonctionnement		-73 276,52	-73 276,52
024	Produits des cessions d'immobilisations	-60 000,00		-60 000,00
Recettes d'investissement – Total		467 776,52	-13 276,52	454 500,00

+

R 001 SOLDE D'EXECUTION POSITIF REPORTE OU ANTICIPE	0,00
--	-------------

+

R 1068 AFFECTATION DU RESULTAT	0,00
---------------------------------------	-------------

=

TOTAL DES RECETTES D'INVESTISSEMENT CUMULEES	454 500,00
---	-------------------

RECETTES DE FONCTIONNEMENT (y compris RAR)

FONCTIONNEMENT		Opérations réelles (1)	Opérations d'ordre (2)	TOTAL
013	Atténuations de charges (8)	0,00		0,00
016	APA	0,00		0,00
017	RSA / Régularisations de RMI	0,00		0,00
60	Achats et variation des stocks		0,00	0,00
70	Prod. services, domaine, ventes diverses	-18 000,00		-18 000,00
71	Production stockée (ou déstockage)		0,00	0,00
72	Production immobilisée		0,00	0,00
73	Impôts et taxes (sauf 731)	0,00		0,00
731	Fiscalité locale	0,00		0,00
74	Dotations et participations (8)	0,00		0,00
75	Autres produits de gestion courante (8)	13 000,00	0,00	0,00
76	Produits financiers	0,00	0,00	0,00
77	Produits spécifiques (8)	0,00	40 000,00	40 000,00
78	Reprise sur amortissements et provisions (8)	0,00	0,00	0,00
79	Transferts de charges		0,00	0,00
Recettes de fonctionnement – Total		-5 000,00	40 000,00	35 000,00

+

R 002 RESULTAT REPORTE OU ANTICIPE	0,00
---	-------------

=

TOTAL DES RECETTES DE FONCTIONNEMENT CUMULEES	35 000,00
--	------------------

- (1) Y compris les opérations relatives au rattachement et les opérations d'ordre semi-budgétaires.
- (2) Voir la liste des opérations d'ordre de l'instruction budgétaire et comptable M. 57.
- (3) Hors recettes imputées au chapitre 018.
- (4) Ces chapitres ne sont à renseigner que si la collectivité applique le régime des provisions budgétaires, conformément aux dispositions législatives et réglementaires applicables.
- (5) Seul le total des opérations pour compte de tiers figure sur cet état (voir le détail en IV-B5).
- (6) A utiliser uniquement dans le cas où la collectivité effectuerait une dotation initiale au profit d'un service public doté de la seule autonomie financière.
- (7) A utiliser uniquement dans le cas où la collectivité effectuerait des dépenses sur des biens affectés.
- (8) Hors recettes imputées aux chapitres 016 et 017.
- (9) Le chapitre 204 « Subventions d'équipement versées » est un chapitre globalisé regroupant les comptes 204 et 2324.

III – VOTE DU BUDGET

SECTION D'INVESTISSEMENT – VUE D'ENSEMBLE – DEPENSES – AP NOUVELLES ET CREDITS DE L'EXERCICE

DEPENSES

Chapitre		Budget de l'exercice (1)	RAR N-1 (2)	Vote de l'assemblée sur les AP lors de la séance budgétaire (3)	Propositions nouvelles	Vote de l'assemblée	Pour information, dépenses gérées dans le cadre d'une AP	Pour information, dépenses gérées hors AP	TOTAL (RAR N-1 + Vote)
			I			II			III = I + II
TOTAL		13 160 633,05	0,00	3 459 428,61	454 500,00	454 500,00	-42 000,00	496 500,00	454 500,00
018	RSA	0,00	0,00	0,00	0,00	0,00	0,00	0,00	0,00
20	Immobilisations incorporelles (sauf 204)	0,00	0,00	0,00	0,00	0,00	0,00	0,00	0,00
204	Subventions d'équipement versées (10)	1 168 000,00	0,00	0,00	0,00	0,00	0,00	0,00	0,00
21	Immobilisations corporelles	8 500 000,00	0,00	0,00	500 000,00	500 000,00	0,00	500 000,00	500 000,00
22	Immobilisations reçues en affectation	0,00	0,00	0,00	0,00	0,00	0,00	0,00	0,00
23	Immobilisations en cours (sauf 2324)	0,00	0,00	0,00	0,00	0,00	0,00	0,00	0,00
Total des opérations d'équipement (4)		2 793 874,36	0,00	3 459 428,61	-151 200,00	-151 200,00	-42 000,00	-109 200,00	-151 200,00
Total des dépenses d'équipement		12 461 874,36	0,00	3 459 428,61	348 800,00	348 800,00	-42 000,00	390 800,00	348 800,00
10	Dotations, fonds divers et réserves	0,00	0,00		0,00	0,00		0,00	0,00
13	Subventions d'investissement	0,00	0,00		0,00	0,00		0,00	0,00
16	Emprunts et dettes assimilées (sauf 1688 non budgétaire)	176 360,00	0,00		700,00	700,00		700,00	700,00
18	Cpte de liaison : affectation (BA,régie)	0,00	0,00		0,00	0,00		0,00	0,00
26	Participations et créances rattachées	0,00	0,00	0,00	0,00	0,00	0,00	0,00	0,00
27	Autres immobilisations financières	0,00	0,00	0,00	0,00	0,00	0,00	0,00	0,00
020	Dépenses imprévues (dans le cadre d'une AP)			0,00					
Total des dépenses financières		176 360,00	0,00	0,00	700,00	700,00	0,00	700,00	700,00
45	Chapitres d'opérations pour compte de tiers (5)	62 398,69	0,00	0,00	65 000,00	65 000,00	0,00	65 000,00	65 000,00
Total des dépenses réelles		12 700 633,05	0,00	3 459 428,61	414 500,00	414 500,00	-42 000,00	456 500,00	414 500,00
040	Opérations ordre transf. entre sections (6) (7)	260 000,00			40 000,00	40 000,00		40 000,00	40 000,00
041	Opérations patrimoniales (8)	200 000,00			0,00	0,00		0,00	0,00
Total des dépenses d'ordre		460 000,00			40 000,00	40 000,00		40 000,00	40 000,00

D001 Solde d'exécution négatif reporté ou anticipé (9)

0,00

Total des dépenses d'investissement cumulées

454 500,00

(1) Voir état I-B pour le contenu du budget de l'exercice.

(2) La colonne RAR n'est à renseigner qu'en l'absence de reprise anticipée lors du vote du budget primitif.

(3) Il s'agit des AP nouvelles qui sont votées lors de la séance d'adoption du budget. Cela concerne les AP relatives à de nouvelles programmations pluriannuelles mais également les AP modifiant un stock d'AP existant.

(4) Voir l'état III-A2.1 pour le détail des opérations d'équipement.

(5) Voir l'état IV-B5 pour le détail des opérations pour compte de tiers.

(6) Cf. définition du chapitre des opérations d'ordre (*DI 040 = RF 042*).

(7) Aucune prévision budgétaire ne doit figurer à l'article 192 (cf. chapitre 024 « produit des cessions d'immobilisations »).

(8) Cf. définition du chapitre des opérations d'ordre (*DI 041 = RI 041*).

(9) Le solde d'exécution reporté est le résultat constaté de l'exercice précédent qui fait l'objet d'un report et non d'un vote de l'assemblée délibérante. Inscrire en cas de reprise des résultats de l'exercice précédent (après vote du compte administratif ou si reprise anticipée des résultats).

(10) Le chapitre 204 « Subventions d'équipement versées » est un chapitre globalisé regroupant les comptes 204 et 2324.

Envoyé en préfecture le 27/11/2024

Reçu en préfecture le 27/11/2024

Publié le

ID : 024-200040392-20241114-DD2024_122-DE



III – VOTE DU BUDGET

SECTION D'INVESTISSEMENT – VUE D'ENSEMBLE – RECETTES

A

RECETTES

Chapitre		Budget de l'exercice (1)	RAR N-1 (2)	Propositions nouvelles	Vote de l'assemblée	TOTAL (RAR N-1 + Vote)
			I		II	III = I + II
TOTAL		8 687 254,78	0,00	454 500,00	454 500,00	454 500,00
018	RSA	0,00	0,00	0,00	0,00	0,00
13	Subventions d'investissement (hors 138)	152 621,58	0,00	233 028,06	233 028,06	233 028,06
16	Emprunts et dettes assimilées (hors 16449, 165, 166 et 1688 non budgétaire)	7 744 542,20	0,00	293 348,46	293 348,46	293 348,46
20	Immobilisations incorporelles (sauf 204)	0,00	0,00	0,00	0,00	0,00
204	Subventions d'équipement versées (10)	0,00	0,00	0,00	0,00	0,00
21	Immobilisations corporelles	0,00	0,00	0,00	0,00	0,00
22	Immobilisations reçues en affectation	0,00	0,00	0,00	0,00	0,00
23	Immobilisations en cours (sauf 2324)	0,00	0,00	0,00	0,00	0,00
Total des recettes d'équipement		7 897 163,78	0,00	526 376,52	526 376,52	526 376,52
10	Dotations, fonds divers et réserves (sauf 1068)	0,00	0,00	0,00	0,00	0,00
138	Autres subventions invest. non transf.	0,00	0,00	0,00	0,00	0,00
16	Emprunts et dettes assimilées (16449, 165 et 166)	1 000,00	0,00	1 400,00	1 400,00	1 400,00
18	Cpte de liaison : affectation (BA,régie)	0,00	0,00	0,00	0,00	0,00
26	Participations et créances rattachées	0,00	0,00	0,00	0,00	0,00
27	Autres immobilisations financières	0,00	0,00	0,00	0,00	0,00
024	Produits des cessions d'immobilisations	60 000,00	0,00	-60 000,00	-60 000,00	-60 000,00
Total des recettes financières		61 000,00	0,00	-58 600,00	-58 600,00	-58 600,00

Chapitre		Budget de l'exercice (1)	RAR N-1 (2)	Propositions nouvelles	Vote de l'assemblée	III = I + II
			I		II	
45	Chapitres d'opérations pour compte de tiers (3)	0,00	0,00	0,00	0,00	0,00
Total des recettes réelles		7 958 163,78	0,00	467 776,52	467 776,52	467 776,52
021	Virement de la section de fonctionnement	325 091,00		-73 276,52	-73 276,52	-73 276,52
040	Opérations ordre transf. entre sections (4) (5) (6)	204 000,00		60 000,00	60 000,00	60 000,00
041	Opérations patrimoniales (7)	200 000,00		0,00	0,00	0,00
Total des recettes d'ordre		729 091,00		-13 276,52	-13 276,52	-13 276,52

R001 Solde d'exécution positif reporté ou anticipé (8)	0,00
--	------

Affectation au compte 1068 (9)	0,00
--------------------------------	------

Total des recettes d'investissement cumulées	454 500,00
--	------------

(1) Voir état I-B pour le contenu du budget de l'exercice.

(2) La colonne RAR n'est à renseigner qu'en l'absence de reprise anticipée lors du vote du budget primitif.

(3) Voir l'état IV-B5 pour le détail des opérations pour compte de tiers.

(4) Cf. définition du chapitre des opérations d'ordre (RI 040 = DF 042).

(5) Les comptes 15, 29, 39, 49 et 59 peuvent figurer dans le détail du chapitre si la collectivité a opté pour le régime des provisions budgétaires, conformément aux dispositions législatives et réglementaires applicables.

(6) Aucune prévision budgétaire ne doit figurer à l'article 192 (cf. chapitre 024 « produit des cessions d'immobilisations »).

(7) Cf. définition du chapitre des opérations d'ordre (DI 041 = RI 041).

(8) Le solde d'exécution reporté est le résultat constaté de l'exercice précédent qui fait l'objet d'un report et non d'un vote de l'assemblée délibérante. Inscrire en cas de reprise des résultats de l'exercice précédent (après vote du compte administratif ou si reprise anticipée des résultats).

(9) Le montant inscrit doit être conforme à la délibération d'affectation du résultat. Ce montant ne fait donc pas l'objet d'un nouveau vote.

(10) Le chapitre 204 « Subventions d'équipement versées » est un chapitre globalisé regroupant les comptes 204 et 2324.

III – VOTE DU BUDGET

SECTION D'INVESTISSEMENT – DEPENSES – DETAIL PAR ARTICLE

Chap. / art. (1)		Budget de l'exercice (2)	RAR N-1 (3)	Vote de l'assemblée sur les AP lors de la séance budgétaire (4)	Propositions nouvelles	Vote de l'assemblée	Pour information Crédits gérés dans le cadre d'une AP	Pour information Crédits gérés hors AP	TOTAL (RAR N-1 + Vote)
			I			II			III = I + II
TOTAL		13 160 633,05	0,00	3 459 428,61	454 500,00	454 500,00	-42 000,00	496 500,00	454 500,00
018	RSA	0,00	0,00	0,00	0,00	0,00	0,00	0,00	0,00
20	Immobilisations incorporelles (sauf 204)	0,00	0,00	0,00	0,00	0,00	0,00	0,00	0,00
204	Subventions d'équipement versées (10)	1 168 000,00	0,00	0,00	0,00	0,00	0,00	0,00	0,00
2041412	Subv. Cne GFP : Bâtiments, installations	168 000,00	0,00		0,00	0,00	0,00	0,00	0,00
2041512	Subv. Grpt : Bâtiments, installations	1 000 000,00	0,00		0,00	0,00	0,00	0,00	0,00
21	Immobilisations corporelles	8 500 000,00	0,00	0,00	500 000,00	500 000,00	0,00	500 000,00	500 000,00
21321	Immeubles de rapport	8 500 000,00	0,00		500 000,00	500 000,00	0,00	500 000,00	500 000,00
22	Immobilisations reçues en affectation	0,00	0,00	0,00	0,00	0,00	0,00	0,00	0,00
23	Immobilisations en cours (sauf 2324)	0,00	0,00	0,00	0,00	0,00	0,00	0,00	0,00
	Total des opérations d'équipement (5)	2 793 874,36	0,00	3 459 428,61	-151 200,00	-151 200,00	-42 000,00	-109 200,00	-151 200,00
Total des dépenses d'équipement		12 461 874,36	0,00	3 459 428,61	348 800,00	348 800,00	-42 000,00	390 800,00	348 800,00
10	Dotations, fonds divers et réserves	0,00	0,00		0,00	0,00		0,00	0,00
13	Subventions d'investissement	0,00	0,00		0,00	0,00		0,00	0,00
16	Emprunts et dettes assimilées (sauf le 1688 non budgétaire)	176 360,00	0,00		700,00	700,00		700,00	700,00
1641	Emprunts en euros	176 000,00	0,00		0,00	0,00		0,00	0,00
165	Dépôts et cautionnements reçus	360,00	0,00		700,00	700,00		700,00	700,00
18	Cpte de liaison : affectation (BA,régie)	0,00	0,00		0,00	0,00		0,00	0,00
26	Participations et créances rattachées	0,00	0,00	0,00	0,00	0,00	0,00	0,00	0,00
27	Autres immobilisations financières	0,00	0,00	0,00	0,00	0,00	0,00	0,00	0,00
020	Dépenses imprévues (dans le cadre d'une AP)			0,00					
Total des dépenses financières		176 360,00	0,00	0,00	700,00	700,00	0,00	700,00	700,00

SLO

Chap. / art. (1)		Budget de l'exercice (2)	RAR N-1 (3)	Vote de l'assemblée sur les AP lors de la séance budgétaire (4)	Propositions nouvelles	Vote de l'assemblée	Pour information Crédits gérés dans le cadre d'une AP	Pour information Crédits gérés hors AP	TOTAL (RAR N-1 + Vote)
			I			II			III = I + II
45...	Opérations pour compte de tiers (6)	62 398,69	0,00	0,00	65 000,00	65 000,00	0,00	65 000,00	65 000,00
458150	LOTISSEMENT VERGT	62 398,69	0,00		65 000,00	65 000,00	0,00	65 000,00	65 000,00
Total des dépenses réelles		12 700 633,05	0,00	3 459 428,61	414 500,00	414 500,00	-42 000,00	456 500,00	414 500,00
040	Opérations ordre transf. entre sections (7)	260 000,00			40 000,00	40 000,00		40 000,00	40 000,00
	Reprise sur autofinancement antérieur	260 000,00			40 000,00	40 000,00		40 000,00	40 000,00
13911	Subv. transf. Etat et établ. nationaux	260 000,00			0,00	0,00		0,00	0,00
13912	Subv. transf. Régions	0,00			0,00	0,00		0,00	0,00
13913	Subv. transf. Départements	0,00			0,00	0,00		0,00	0,00
139141	Subv. transf. Communes membres du GFP	0,00			0,00	0,00		0,00	0,00
139173	Subv. transf. FEADER	0,00			0,00	0,00		0,00	0,00
192	Plus ou moins-values sur cession immo.	0,00			0,00	0,00		0,00	0,00
198	Neutralisation des amortissements	0,00			40 000,00	40 000,00		40 000,00	40 000,00
	Charges transférées (8)	0,00			0,00	0,00		0,00	0,00
041	Opérations patrimoniales (9)	200 000,00			0,00	0,00		0,00	0,00
21321	Immeubles de rapport	0,00			0,00	0,00		0,00	0,00
2313	Constructions	200 000,00			0,00	0,00		0,00	0,00
Total des dépenses d'ordre		460 000,00			40 000,00	40 000,00		40 000,00	40 000,00

(1) Détailler les articles conformément au plan de comptes.
(2) Voir état I-B pour le contenu du budget de l'exercice.
(3) La colonne RAR n'est à renseigner qu'en l'absence de reprise anticipée lors du vote du budget primitif.
(4) Il s'agit des AP nouvelles qui sont votées lors de la séance d'adoption du budget. Cela concerne les AP relatives à de nouvelles programmations pluriannuelles mais également les AP modifiant un stock d'AP existant.
(5) Voir état III-A2.1 pour le détail des opérations d'équipement.
(6) Il y a autant de ligne que d'opération pour compte de tiers.
(7) Cf. définition du chapitre des opérations d'ordre (DI 040 = RF 042).
(8) Aucune prévision budgétaire ne doit figurer à l'article 192 (cf. chapitre 024 « produit des cessions d'immobilisations »).
(9) Cf. définition du chapitre des opérations d'ordre (DI 041 = RI 041).
(10) Le chapitre 204 « Subventions d'équipement versées » est un chapitre globalisé regroupant les comptes 204 et 2324.

III – VOTE DU BUDGET

SECTION D'INVESTISSEMENT – VUE D'ENSEMBLE DES OPERATIONS D'EQUIPEMENT

Vue d'ensemble des chapitres des opérations d'équipement

N° Opération	Libellé de l'opération	N° AP (1)	Pour mémoire réalisations cumulées au 01/01/N	RAR N-1	Propositions nouvelles	Vote de l'assemblée	Pour information Crédits gérés dans le cadre d'une AP	Pour information Crédits gérés hors AP
201832	RECONSTRUCTION DU VVF DE SORGES	201832	0,00	0,00	0,00	0,00	0,00	0,00
201835	GENDARMERIE A VERGT	201835	299 428,61	0,00	-45 000,00	-45 000,00	-45 000,00	0,00
2024009	GENDARMERIE DE SORGES	2024009	0,00	0,00	3 000,00	3 000,00	3 000,00	0,00
901	PEPINIERE		22 579,42	0,00	0,00	0,00	0,00	0,00
9719	DEVECO		1 713 677,88	0,00	-109 200,00	-109 200,00	0,00	-109 200,00
TOTAL			2 035 685,91	0,00	-151 200,00	-151 200,00	-42 000,00	-109 200,00

(1) Colonne à renseigner uniquement lorsque l'opération d'équipement est afférente à une AP.

III – VOTE DU BUDGET**SECTION D'INVESTISSEMENT – DETAIL DES OPERATIONS D'EQUIPEMENT****(1) CHAPITRE DES OPERATIONS D'EQUIPEMENT N° : 201832****LIBELLE : RECONSTRUCTION DU VVF DE SORGES****AFFERENT A L'AUTORISATION DE PROGRAMME : 201832****DEPENSES**

Chap. / art. (2)	Libellé	AP votée y compris ajustement	Réalizations cumulées au 01/01/N	RAR N-1	Propositions nouvelles	Vote de l'assemblée
DEPENSES		0,00	0,00	a 0,00	0,00	b 0,00
20	Immobilisations incorporelles (sauf 204)	0,00	0,00	0,00	0,00	0,00
2031	Frais d'études	0,00	0,00	0,00	0,00	0,00
204	Subventions d'équipement versées (6)	0,00	0,00	0,00	0,00	0,00
21	Immobilisations corporelles	0,00	0,00	0,00	0,00	0,00
22	Immobilisations reçues en affectation	0,00	0,00	0,00	0,00	0,00
23	Immobilisations en cours (sauf 2324)	0,00	0,00	0,00	0,00	0,00

FINANCEMENT EXTERNE (pour information) (facultatif)

Chap. / art. (2)	Libellé	Réalizations cumulées affectées à l'opération au 01/01/N	RAR N-1	Propositions nouvelles	Vote de l'assemblée
TOTAL RECETTES AFFECTEES (3)		0,00	c 0,00	0,00	d 0,00
13	Subventions d'investissement (reçues) (sauf 138)	0,00	0,00	0,00	0,00
16	Emprunts et dettes assimilées (4)	0,00	0,00	0,00	0,00
20	Immobilisations incorporelles (sauf le 204)	0,00	0,00	0,00	0,00
204	Subventions d'équipement versées (6)	0,00	0,00	0,00	0,00
21	Immobilisations corporelles	0,00	0,00	0,00	0,00
22	Immobilisations reçues en affectation	0,00	0,00	0,00	0,00
23	Immobilisations en cours (sauf 2324)	0,00	0,00	0,00	0,00

Solde = (c + d) – (a + b) (5)**0,00**

(1) Ouvrir une page par chapitre d'opération.

(2) Détailler les articles utilisés conformément au plan de comptes.

(3) Exceptionnellement, les comptes 20, 204, 21, 22 et 23 sont en recettes réelles en cas de réduction ou d'annulation de mandats donnant lieu à reversement.

(4) Sauf 165, 166 et 16449.

(5) Indiquer le signe algébrique.

(6) Le chapitre 204 « Subventions d'équipement versées » est un chapitre globalisé regroupant les comptes 204 et 2324.

III – VOTE DU BUDGET**SECTION D'INVESTISSEMENT – DETAIL DES OPERATIONS D'EQUIPEMENT****(1) CHAPITRE DES OPERATIONS D'EQUIPEMENT N° : 201835****LIBELLE : GENDARMERIE A VERGT****AFFERENT A L'AUTORISATION DE PROGRAMME : 201835****DEPENSES**

Chap. / art. (2)	Libellé	AP votée y compris ajustement	Réalisations cumulées au 01/01/N	RAR N-1	Propositions nouvelles	Vote de l'assemblée
DEPENSES		3 459 428,61	299 428,61	a 0,00	-45 000,00	b -45 000,00
20	Immobilisations incorporelles (sauf 204)	283 110,98	123 110,98	0,00	-45 000,00	-45 000,00
2031	Frais d'études	280 860,98	120 860,98	0,00	-45 000,00	-45 000,00
2033	Frais d'insertion	2 250,00	2 250,00	0,00	0,00	0,00
204	Subventions d'équipement versées (6)	0,00	0,00	0,00	0,00	0,00
21	Immobilisations corporelles	0,00	0,00	0,00	0,00	0,00
22	Immobilisations reçues en affectation	0,00	0,00	0,00	0,00	0,00
23	Immobilisations en cours (sauf 2324)	3 176 317,63	176 317,63	0,00	0,00	0,00
2313	Constructions	3 170 634,63	170 634,63	0,00	0,00	0,00
238	Avances commandes immo corporelles	5 683,00	5 683,00	0,00	0,00	0,00

FINANCEMENT EXTERNE (pour information) (facultatif)

Chap. / art. (2)	Libellé	Réalisations cumulées affectées à l'opération au 01/01/N	RAR N-1	Propositions nouvelles	Vote de l'assemblée
TOTAL RECETTES AFFECTEES (3)		0,00	c 0,00	0,00	d 0,00
13	Subventions d'investissement (reçues) (sauf 138)	0,00	0,00	0,00	0,00
16	Emprunts et dettes assimilées (4)	0,00	0,00	0,00	0,00
20	Immobilisations incorporelles (sauf le 204)	0,00	0,00	0,00	0,00
204	Subventions d'équipement versées (6)	0,00	0,00	0,00	0,00
21	Immobilisations corporelles	0,00	0,00	0,00	0,00
22	Immobilisations reçues en affectation	0,00	0,00	0,00	0,00
23	Immobilisations en cours (sauf 2324)	0,00	0,00	0,00	0,00

Solde = (c + d) – (a + b) (5)**45 000,00**

(1) Ouvrir une page par chapitre d'opération.

(2) Détailler les articles utilisés conformément au plan de comptes.

(3) Exceptionnellement, les comptes 20, 204, 21, 22 et 23 sont en recettes réelles en cas de réduction ou d'annulation de mandats donnant lieu à reversement.

(4) Sauf 165, 166 et 16449.

(5) Indiquer le signe algébrique.

(6) Le chapitre 204 « Subventions d'équipement versées » est un chapitre globalisé regroupant les comptes 204 et 2324.

III – VOTE DU BUDGET**SECTION D'INVESTISSEMENT – DETAIL DES OPERATIONS D'EQU****(1) CHAPITRE DES OPERATIONS D'EQUIPEMENT N° : 2024009****LIBELLE : GENDARMERIE DE SORGES****AFFERENT A L'AUTORISATION DE PROGRAMME : 2024009****DEPENSES**

Chap. / art. (2)	Libellé	AP votée y compris ajustement	Réalisations cumulées au 01/01/N	RAR N-1	Propositions nouvelles	Vote de l'assemblée
DEPENSES		0,00	0,00	a 0,00	3 000,00	b 3 000,00
20	Immobilisations incorporelles (sauf 204)	0,00	0,00	0,00	3 000,00	3 000,00
2031	Frais d'études	0,00	0,00	0,00	2 000,00	2 000,00
2033	Frais d'insertion	0,00	0,00	0,00	1 000,00	1 000,00
204	Subventions d'équipement versées (6)	0,00	0,00	0,00	0,00	0,00
21	Immobilisations corporelles	0,00	0,00	0,00	0,00	0,00
22	Immobilisations reçues en affectation	0,00	0,00	0,00	0,00	0,00
23	Immobilisations en cours (sauf 2324)	0,00	0,00	0,00	0,00	0,00
2313	Constructions	0,00	0,00	0,00	0,00	0,00

FINANCEMENT EXTERNE (pour information) (facultatif)

Chap. / art. (2)	Libellé	Réalisations cumulées affectées à l'opération au 01/01/N	RAR N-1	Propositions nouvelles	Vote de l'assemblée
TOTAL RECETTES AFFECTEES (3)		0,00	c 0,00	0,00	d 0,00
13	Subventions d'investissement (reçues) (sauf 138)	0,00	0,00	0,00	0,00
16	Emprunts et dettes assimilées (4)	0,00	0,00	0,00	0,00
20	Immobilisations incorporelles (sauf le 204)	0,00	0,00	0,00	0,00
204	Subventions d'équipement versées (6)	0,00	0,00	0,00	0,00
21	Immobilisations corporelles	0,00	0,00	0,00	0,00
22	Immobilisations reçues en affectation	0,00	0,00	0,00	0,00
23	Immobilisations en cours (sauf 2324)	0,00	0,00	0,00	0,00

Solde = (c + d) – (a + b) (5)**-3 000,00**

(1) Ouvrir une page par chapitre d'opération.

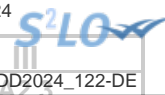
(2) Détailler les articles utilisés conformément au plan de comptes.

(3) Exceptionnellement, les comptes 20, 204, 21, 22 et 23 sont en recettes réelles en cas de réduction ou d'annulation de mandats donnant lieu à reversement.

(4) Sauf 165, 166 et 16449.

(5) Indiquer le signe algébrique.

(6) Le chapitre 204 « Subventions d'équipement versées » est un chapitre globalisé regroupant les comptes 204 et 2324.

**III – VOTE DU BUDGET****SECTION D'INVESTISSEMENT – DETAIL DES OPERATIONS D'EQUIPEMENT**

(1) CHAPITRE DES OPERATIONS D'EQUIPEMENT N° : 901
LIBELLE : PEPINIERE
NON COMPRIS DANS UNE AUTORISATION DE PROGRAMME

DEPENSES

Chap. / art. (2)	Libellé	Réalisations cumulées au 01/01/N	RAR N-1	Propositions nouvelles	Vote de l'assemblée
DEPENSES		22 579,42	a 0,00	0,00	b 0,00
20	Immobilisations incorporelles (sauf 204)	1 607,92	0,00	0,00	0,00
2031	Frais d'études	1 607,92	0,00	0,00	0,00
204	Subventions d'équipement versées (6)	0,00	0,00	0,00	0,00
21	Immobilisations corporelles	20 971,50	0,00	0,00	0,00
21318	Autres bâtiments publics	20 250,84	0,00	0,00	0,00
21568	Autre matériel, outillage incendie	445,00	0,00	0,00	0,00
2188	Autres immobilisations corporelles	275,66	0,00	0,00	0,00
22	Immobilisations reçues en affectation	0,00	0,00	0,00	0,00
23	Immobilisations en cours (sauf 2324)	0,00	0,00	0,00	0,00

FINANCEMENT EXTERNE (pour information) (facultatif)

Chap. / art. (2)	Libellé	Réalisations cumulées affectées à l'opération au 01/01/N	RAR N-1	Propositions nouvelles	Vote de l'assemblée
TOTAL RECETTES AFFECTEES (3)		0,00	c 0,00	0,00	d 0,00
13	Subventions d'investissement (reçues) (sauf le 138)	0,00	0,00	0,00	0,00
16	Emprunts et dettes assimilées (4)	0,00	0,00	0,00	0,00
20	Immobilisations incorporelles (sauf le 204)	0,00	0,00	0,00	0,00
204	Subventions d'équipement versées (6)	0,00	0,00	0,00	0,00
21	Immobilisations corporelles	0,00	0,00	0,00	0,00
22	Immobilisations reçues en affectation	0,00	0,00	0,00	0,00
23	Immobilisations en cours (sauf 2324)	0,00	0,00	0,00	0,00

Solde = (c + d) – (a + b) (5)**0,00**

(1) Ouvrir une page par chapitre d'opération.

(2) Détailler les articles utilisés conformément au plan de comptes.

(3) Exceptionnellement, les comptes 20, 204, 21, 22 et 23 sont en recettes réelles en cas de réduction ou d'annulation de mandats donnant lieu à reversement.

(4) Sauf 165, 166 et 16449.

(5) Indiquer le signe algébrique.

(6) Le chapitre 204 « Subventions d'équipement versées » est un chapitre globalisé regroupant les comptes 204 et 2324.

III – VOTE DU BUDGET**SECTION D'INVESTISSEMENT – DETAIL DES OPERATIONS D'EQUIPEMENT**

Publié le

ID : 024-200040392-20241114-DD2024_122-DE

(1) CHAPITRE DES OPERATIONS D'EQUIPEMENT N° : 9719
LIBELLE : DEVECO
NON COMPRIS DANS UNE AUTORISATION DE PROGRAMME

DEPENSES

Chap. / art. (2)	Libellé	Réalisations cumulées au 01/01/N	RAR N-1	Propositions nouvelles	Vote de l'assemblée
DEPENSES		1 713 677,88	a 0,00	-109 200,00	b -109 200,00
20	Immobilisations incorporelles (sauf 204)	75 820,68	0,00	-3 600,00	-3 600,00
2031	Frais d'études	75 820,68	0,00	-4 600,00	-4 600,00
2033	Frais d'insertion	0,00	0,00	1 000,00	1 000,00
204	Subventions d'équipement versées (6)	0,00	0,00	0,00	0,00
21	Immobilisations corporelles	1 044 809,88	0,00	-105 600,00	-105 600,00
2111	Terrains nus	85 250,00	0,00	-3 000,00	-3 000,00
2115	Terrains bâtis	384 184,28	0,00	0,00	0,00
2121	Plantations d'arbres et d'arbustes	1 158,00	0,00	0,00	0,00
2128	Autres agencements et aménagements	4 186,49	0,00	0,00	0,00
21318	Autres bâtiments publics	6 896,70	0,00	1 400,00	1 400,00
21321	Immeubles de rapport	247 207,41	0,00	-104 000,00	-104 000,00
21328	Autres bâtiments privés	305 306,44	0,00	0,00	0,00
21351	Bâtiments publics	444,00	0,00	0,00	0,00
21568	Autre matériel, outillage incendie	45,00	0,00	0,00	0,00
2158	Autres inst., matériel, outil. techniques	7 321,96	0,00	0,00	0,00
217318	Autres bâtiments publics	1 199,60	0,00	0,00	0,00
2181	Install. générales, agencements	750,00	0,00	0,00	0,00
2188	Autres immobilisations corporelles	860,00	0,00	0,00	0,00
22	Immobilisations reçues en affectation	0,00	0,00	0,00	0,00
23	Immobilisations en cours (sauf 2324)	593 047,32	0,00	0,00	0,00
2313	Constructions	126 383,45	0,00	0,00	0,00
238	Avances commandes immo corporelles	466 663,87	0,00	0,00	0,00

FINANCEMENT EXTERNE (pour information) (facultatif)

Chap. / art. (2)	Libellé	Réalisations cumulées affectées à l'opération au 01/01/N	RAR N-1	Propositions nouvelles	Vote de l'assemblée
TOTAL RECETTES AFFECTEES (3)		0,00	c 0,00	0,00	d 0,00
13	Subventions d'investissement (reçues) (sauf le 138)	0,00	0,00	0,00	0,00
16	Emprunts et dettes assimilées (4)	0,00	0,00	0,00	0,00
20	Immobilisations incorporelles (sauf le 204)	0,00	0,00	0,00	0,00
204	Subventions d'équipement versées (6)	0,00	0,00	0,00	0,00
21	Immobilisations corporelles	0,00	0,00	0,00	0,00
22	Immobilisations reçues en affectation	0,00	0,00	0,00	0,00
23	Immobilisations en cours (sauf 2324)	0,00	0,00	0,00	0,00

Solde = (c + d) – (a + b) (5)**109 200,00**

(1) Ouvrir une page par chapitre d'opération.

(2) Détailler les articles utilisés conformément au plan de comptes.

(3) Exceptionnellement, les comptes 20, 204, 21, 22 et 23 sont en recettes réelles en cas de réduction ou d'annulation de mandats donnant lieu à reversement.

(4) Sauf 165, 166 et 16449.

(5) Indiquer le signe algébrique.

(6) Le chapitre 204 « Subventions d'équipement versées » est un chapitre globalisé regroupant les comptes 204 et 2324.



III – VOTE DU BUDGET

SECTION D'INVESTISSEMENT – RECETTES – DETAIL PAR ARTICLE

Chap. / art. (1)		Budget de l'exercice (2)	RAR N-1 (3)	Propositions nouvelles	Vote de l'assemblée	TOTAL (RAR N-1 + Vote)
			I		II	III = I + II
TOTAL		8 687 254,78	0,00	454 500,00	454 500,00	454 500,00
018	RSA	0,00	0,00	0,00	0,00	0,00
13	Subventions d'investissement (hors 138)	152 621,58	0,00	233 028,06	233 028,06	233 028,06
1311	Subv. transf. Etat et établ. nationaux	152 621,58	0,00	74 802,42	74 802,42	74 802,42
1312	Subv. transf. Régions	0,00	0,00	0,00	0,00	0,00
13361	Dotation équip.territoires ruraux transf	0,00	0,00	158 225,64	158 225,64	158 225,64
16	Emprunts et dettes assimilées (hors 1688 non budgétaire) (4)	7 744 542,20	0,00	293 348,46	293 348,46	293 348,46
1641	Emprunts en euros	7 744 542,20	0,00	293 348,46	293 348,46	293 348,46
20	Immobilisations incorporelles (sauf 204) (5)	0,00	0,00	0,00	0,00	0,00
204	Subventions d'équipement versées (5) (11)	0,00	0,00	0,00	0,00	0,00
21	Immobilisations corporelles (5)	0,00	0,00	0,00	0,00	0,00
22	Immobilisations reçues en affectation (5)	0,00	0,00	0,00	0,00	0,00
23	Immobilisations en cours (sauf 2324) (5)	0,00	0,00	0,00	0,00	0,00
2313	Constructions	0,00	0,00	0,00	0,00	0,00
Total des recettes d'équipement		7 897 163,78	0,00	526 376,52	526 376,52	526 376,52
10	Dotations, fonds divers et réserves (sauf 1068)	0,00	0,00	0,00	0,00	0,00
138	Autres subventions invest. non transf.	0,00	0,00	0,00	0,00	0,00
16	Emprunts et dettes assimilées (16449, 165 et 166)	1 000,00	0,00	1 400,00	1 400,00	1 400,00
165	Dépôts et cautionnements reçus	1 000,00	0,00	1 400,00	1 400,00	1 400,00
18	Cpte de liaison : affectation (BA,régie)	0,00	0,00	0,00	0,00	0,00
26	Participations et créances rattachées	0,00	0,00	0,00	0,00	0,00
27	Autres immobilisations financières	0,00	0,00	0,00	0,00	0,00
024	Produits des cessions d'immobilisations	60 000,00	0,00	-60 000,00	-60 000,00	-60 000,00
Total des recettes financières		61 000,00	0,00	-58 600,00	-58 600,00	-58 600,00
45	Chapitres d'opérations pour compte de tiers (6)	0,00	0,00	0,00	0,00	0,00
Total des recettes réelles		7 958 163,78	0,00	467 776,52	467 776,52	467 776,52
021	Virement de la section de fonctionnement	325 091,00		-73 276,52	-73 276,52	-73 276,52
040	Opérations ordre transf. entre sections (7) (8) (9)	204 000,00		60 000,00	60 000,00	60 000,00
2115	Terrains bâtis	0,00		0,00	0,00	0,00
21318	Autres bâtiments publics	0,00		0,00	0,00	0,00
2152	Installations de voirie	0,00		0,00	0,00	0,00
21848	Autres matériels de bureau et mobiliers	0,00		0,00	0,00	0,00
28031	Frais d'études	0,00		0,00	0,00	0,00
28041512	Subv. Grpt : Bâtiments, installations	0,00		40 000,00	40 000,00	40 000,00
281318	Autres bâtiments publics	0,00		0,00	0,00	0,00
281321	Immeubles de rapport	190 000,00		0,00	0,00	0,00
281328	Autres bâtiments privés	0,00		20 000,00	20 000,00	20 000,00
28152	Installations de voirie	0,00		0,00	0,00	0,00

Envoyé en préfecture le 27/11/2024
Reçu en préfecture le 27/11/2024

S2LO

Chap. / art. (1)		Budget de l'exercice (2)	RAR N-1 (3)	Propositions nouvelles	Vote	Publié le	Assemblée	TOTAL (RAR N-1 + Vote)
			I		II	III = I + II		
281568	Autre matériel, outillage incendie	0,00		0,00	0,00	0,00		
28158	Autres inst.,matériel,outil. techniques	0,00		0,00	0,00	0,00		
28181	Installations générales, aménagt divers	0,00		0,00	0,00	0,00		
281848	Autres matériels de bureau et mobiliers	0,00		0,00	0,00	0,00		
28188	Autres immo. corporelles	0,00		0,00	0,00	0,00		
4815	Charges liées à crise sanitaire Covid-19	14 000,00		0,00	0,00	0,00		
041	Opérations patrimoniales (10)	200 000,00		0,00	0,00	0,00		
2031	Frais d'études	0,00		0,00	0,00	0,00		
238	Avances commandes immo corporelles	200 000,00		0,00	0,00	0,00		
Total des recettes d'ordre		729 091,00		-13 276,52	-13 276,52	-13 276,52		

- (1) Détailler les articles utilisés conformément au plan de comptes.
- (2) Voir état I-B pour le contenu du budget de l'exercice.
- (3) La colonne RAR n'est à renseigner qu'en l'absence de reprise anticipée lors du vote du budget primitif.
- (4) Sauf 165, 166 et 16449.
- (5) Exceptionnellement, les comptes 20, 204, 21, 22 et 23 sont en recettes réelles en cas de réduction ou d'annulation de mandats donnant lieu à reversement.
- (6) Voir l'annexe IV-B5 pour le détail des opérations pour compte de tiers.
- (7) Cf. définition du chapitre des opérations d'ordre (RI 040 = DF 042).
- (8) Les comptes 15, 29, 39, 49 et 59 peuvent figurer dans le détail du chapitre si la collectivité a opté pour le régime des provisions budgétaires, conformément aux dispositions législatives et réglementaires applicables.
- (9) Aucune prévision budgétaire ne doit figurer à l'article 192 (cf. chapitre 024 « produit des cessions d'immobilisations »).
- (10) Cf. définition du chapitre des opérations d'ordre (DI 041 = RI 041).
- (11) Le chapitre 204 « Subventions d'équipement versées » est un chapitre globalisé regroupant les comptes 204 et 2324.

III – VOTE DU BUDGET**SECTION DE FONCTIONNEMENT – VUE D'ENSEMBLE – DEPENSES– AE NOUVELLES ET CREDITS DE L'EXERCICE**

Chap.	Libellé	Budget de l'exercice (1)	RAR N-1 (2)	Vote de l'assemblée sur les AE lors de la séance budgétaire (3)	Propositions nouvelles	Vote de l'assemblée	Pour information, dépenses gérées dans le cadre d'une AE	Pour information, dépenses gérées hors AE	TOTAL (RAR N-1 + Vote)
			I			II			III = I + II
TOTAL		752 520,00	0,00	0,00	35 000,00	35 000,00	0,00	35 000,00	35 000,00
011	Charges à caractère général (4)	134 429,00	0,00	0,00	26 363,52	26 363,52	0,00	26 363,52	26 363,52
012	Charges de personnel et frais assimilés (4)	0,00	0,00		0,00	0,00		0,00	0,00
014	Atténuations de produits	0,00	0,00		0,00	0,00		0,00	0,00
016	APA	0,00	0,00	0,00	0,00	0,00	0,00	0,00	0,00
017	RSA / Régularisations de RMI	0,00	0,00	0,00	0,00	0,00	0,00	0,00	0,00
65	Autres charges de gestion courante (sauf 6586) (4)	0,00	0,00	0,00	6 000,00	6 000,00	0,00	6 000,00	6 000,00
6586	Frais fonctionnement des groupes d'élus	0,00	0,00		0,00	0,00		0,00	0,00
Total des dépenses de gestion des services		134 429,00	0,00	0,00	32 363,52	32 363,52	0,00	32 363,52	32 363,52
66	Charges financières	83 000,00	0,00		14 000,00	14 000,00		14 000,00	14 000,00
67	Charges spécifiques (4)	6 000,00	0,00		0,00	0,00		0,00	0,00
68	Dotations aux provisions, dépréciations (semi-budgétaires) (4)	0,00			1 913,00	1 913,00		1 913,00	1 913,00
022	Dépenses imprévues (dans le cadre d'une AE)			0,00					
Total des dépenses financières		89 000,00	0,00	0,00	15 913,00	15 913,00		15 913,00	15 913,00
Total des dépenses réelles		223 429,00	0,00	0,00	48 276,52	48 276,52	0,00	48 276,52	48 276,52
023	Virement à la section d'investissement	325 091,00			-73 276,52	-73 276,52		-73 276,52	-73 276,52
042	Opérations ordre transf. entre sections (5)	204 000,00			60 000,00	60 000,00		60 000,00	60 000,00
043	Opérations ordre intérieur de la section	0,00			0,00	0,00		0,00	0,00
Total des dépenses d'ordre		529 091,00			-13 276,52	-13 276,52		-13 276,52	-13 276,52

D002 Résultat reporté ou anticipé (6)**0,00****Total des dépenses de fonctionnement cumulées****35 000,00**

(1) Voir état I-B pour le contenu du budget de l'exercice.

(2) La colonne RAR n'est à renseigner qu'en l'absence de reprise anticipée lors du vote du budget primitif.

(3) Il s'agit des AE nouvelles qui sont votées lors de la séance d'adoption du budget. Cela concerne les AE relatives à de nouveaux engagements pluriannuels mais également les AE modifiant un stock d'AE existant.

(4) Hors dépenses imputées aux chapitres 016 et 017.

(5) Les comptes 68 peuvent figurer dans le détail du chapitre si la collectivité a opté pour le régime des provisions budgétaires, conformément aux dispositions législatives et réglementaires applicables.

(6) Inscrire en cas de reprise des résultats de l'exercice précédent (après vote du compte administratif) ou si reprise anticipée des résultats.

Envoyé en préfecture le 27/11/2024

Reçu en préfecture le 27/11/2024

Publié le



ID : 024-200040392-20241114-DD2024_122-DE

III – VOTE DU BUDGET

SECTION DE FONCTIONNEMENT – VUE D'ENSEMBLE – RECETTES

III

B

Chap.	Libellé	Budget de l'exercice (1)	RAR N-1 (2)	Propositions nouvelles	Vote de l'assemblée	Total (RAR N-1 + Vote)
			I		II	III = I + II
TOTAL		752 520,00	0,00	35 000,00	35 000,00	35 000,00
013	Atténuations de charges (3)	0,00	0,00	0,00	0,00	0,00
016	APA	0,00	0,00	0,00	0,00	0,00
017	RSA / Régularisations de RMI	0,00	0,00	0,00	0,00	0,00
70	Prod. services, domaine, ventes diverses	82 980,00	0,00	-18 000,00	-18 000,00	-18 000,00
73	Impôts et taxes (sauf 731)	0,00	0,00	0,00	0,00	0,00
731	Fiscalité locale	0,00	0,00	0,00	0,00	0,00
74	Dotations et participations (3)	0,00	0,00	0,00	0,00	0,00
75	Autres produits de gestion courante (3)	409 540,00	0,00	13 000,00	13 000,00	13 000,00
Total des recettes de gestion des services		492 520,00	0,00	-5 000,00	-5 000,00	-5 000,00
76	Produits financiers	0,00	0,00	0,00	0,00	0,00
77	Produits spécifiques (3)	0,00	0,00	0,00	0,00	0,00
78	Reprises amort., dépréciations, prov. (semi-budgétaires) (3)	0,00		0,00	0,00	0,00
Total des recettes financières		0,00	0,00	0,00	0,00	0,00
Total des recettes réelles		492 520,00	0,00	-5 000,00	-5 000,00	-5 000,00
042	Opérations ordre transf. entre sections (4) (5) (6)	260 000,00		40 000,00	40 000,00	40 000,00
043	Opérations ordre intérieur de la section (7)	0,00		0,00	0,00	0,00
Total des recettes d'ordre		260 000,00		40 000,00	40 000,00	40 000,00

R002 Résultat reporté ou anticipé (8)	0,00
---------------------------------------	------

Total des recettes de fonctionnement cumulées	35 000,00
---	-----------

(1) Voir état I-B pour le contenu du budget de l'exercice.

(2) La colonne RAR n'est à renseigner qu'en l'absence de reprise anticipée lors du vote du budget primitif.

(3) Hors recettes imputées aux chapitres 016 et 017.

(4) Cf. définition du chapitre des opérations d'ordre (RF 042 = DI 040).

(5) Les comptes 78 peuvent figurer dans le détail du chapitre si la collectivité a opté pour le régime des provisions budgétaires, conformément aux dispositions législatives et réglementaires applicables.

(6) Aucune prévision budgétaire ne doit figurer aux articles 775 et 776 (cf. chapitre 024 « produit des cessions d'immobilisations »).

(7) Chapitre destiné à retracer les opérations particulières telles que les opérations de stocks ou liées à la tenue d'un inventaire permanent simplifié.

(8) Inscrire en cas de reprise des résultats de l'exercice précédent (après vote du compte administratif) ou si reprise anticipée des résultats.



III – VOTE DU BUDGET

SECTION DE FONCTIONNEMENT – DEPENSES – DETAIL PAR ARTICLE

Chap. / art. (1)	Libellé	Budget de l'exercice (2)	RAR N-1 (3) I	Vote de l'assemblée sur les AE lors de la séance budgétaire (4)	Propositions nouvelles	Vote de l'assemblée II	Pour information Crédits gérés dans le cadre d'une AE	Pour information Crédits gérés hors AE	TOTAL (RAR N-1 + Vote) III = I + II
TOTAL		752 520,00	0,00	0,00	35 000,00	35 000,00	0,00	35 000,00	35 000,00
011	Charges à caractère général (5)	134 429,00	0,00	0,00	26 363,52	26 363,52	0,00	26 363,52	26 363,52
60611	Eau et assainissement	6 000,00	0,00		0,00	0,00	0,00	0,00	0,00
60612	Energie - Electricité	27 000,00	0,00		0,00	0,00	0,00	0,00	0,00
60631	Fournitures d'entretien	0,00	0,00		0,00	0,00	0,00	0,00	0,00
60632	Fournitures de petit équipement	1 000,00	0,00		0,00	0,00	0,00	0,00	0,00
6064	Fournitures administratives	0,00	0,00		200,00	200,00	0,00	200,00	200,00
6068	Autres matières et fournitures	1 000,00	0,00		0,00	0,00	0,00	0,00	0,00
611	Contrats de prestations de services	0,00	0,00		0,00	0,00	0,00	0,00	0,00
61358	Autres	1 000,00	0,00		150,00	150,00	0,00	150,00	150,00
614	Charges locatives et de copropriété	1 600,00	0,00		-86,48	-86,48	0,00	-86,48	-86,48
61521	Entretien terrains	24 000,00	0,00		-900,00	-900,00	0,00	-900,00	-900,00
615221	Entretien, réparations bâtiments publics	2 500,00	0,00		21 350,00	21 350,00	0,00	21 350,00	21 350,00
615228	Entretien, réparations autres bâtiments	500,00	0,00		0,00	0,00	0,00	0,00	0,00
6156	Maintenance	13 000,00	0,00		500,00	500,00	0,00	500,00	500,00
617	Etudes et recherches	0,00	0,00		0,00	0,00	0,00	0,00	0,00
6182	Documentation générale et technique	229,00	0,00		0,00	0,00	0,00	0,00	0,00
6188	Autres frais divers	8 100,00	0,00		0,00	0,00	0,00	0,00	0,00
62268	Autres honoraires, conseils	1 000,00	0,00		15 000,00	15 000,00	0,00	15 000,00	15 000,00
6231	Annonces et insertions	2 000,00	0,00		0,00	0,00	0,00	0,00	0,00
6236	Catalogues et imprimés	500,00	0,00		0,00	0,00	0,00	0,00	0,00
6238	Divers	0,00	0,00		1 500,00	1 500,00	0,00	1 500,00	1 500,00
6262	Frais de télécommunications	0,00	0,00		150,00	150,00	0,00	150,00	150,00
627	Services bancaires et assimilés	0,00	0,00		6 000,00	6 000,00	0,00	6 000,00	6 000,00
6281	Concours divers (cotisations)	4 500,00	0,00		500,00	500,00	0,00	500,00	500,00
6283	Frais de nettoyage des locaux	500,00	0,00		0,00	0,00	0,00	0,00	0,00
62875	Remb. frais aux communes membres du GFP	2 000,00	0,00		0,00	0,00	0,00	0,00	0,00
63512	Taxes foncières	38 000,00	0,00		-18 000,00	-18 000,00	0,00	-18 000,00	-18 000,00
012	Charges de personnel et frais assimilés (5) (6)	0,00	0,00		0,00	0,00		0,00	0,00
014	Atténuations de produits	0,00	0,00		0,00	0,00		0,00	0,00
016	APA	0,00	0,00	0,00	0,00	0,00	0,00	0,00	0,00
017	RSA / Régularisations de RMI	0,00	0,00	0,00	0,00	0,00	0,00	0,00	0,00

Chap. / art. (1)	Libellé	Budget de l'exercice (2)	RAR N-1 (3) I	Vote de l'assemblée sur les AE lors de la séance budgétaire (4)	Propositions nouvelles	Vote de l'assemblée II	Pour information Crédits gérés dans le cadre d'une AE	Crédits gérés hors AE	Vote) III = I + II
65	Autres charges de gestion courante (sauf le 6586) (5)	0,00	0,00	0,00	6 000,00	6 000,00	0,00	6 000,00	6 000,00
65888	Autres	0,00	0,00		6 000,00	6 000,00	0,00	6 000,00	6 000,00
6586	Frais fonctionnement des groupes d'élus	0,00	0,00		0,00	0,00		0,00	0,00
Total des dépenses de gestion des services		134 429,00	0,00	0,00	32 363,52	32 363,52	0,00	32 363,52	32 363,52
66	Charges financières	83 000,00	0,00		14 000,00	14 000,00		14 000,00	14 000,00
66111	Intérêts réglés à l'échéance	83 000,00	0,00		0,00	0,00		0,00	0,00
66112	Intérêts - Rattachement des ICNE	0,00	0,00		14 000,00	14 000,00		14 000,00	14 000,00
67	Charges spécifiques (5)	6 000,00	0,00		0,00	0,00		0,00	0,00
673	Titres annulés (sur exercices antérieurs	6 000,00	0,00		0,00	0,00		0,00	0,00
68	Dotations aux provisions, dépréciations (semi-budgétaires) (5)	0,00			1 913,00	1 913,00		1 913,00	1 913,00
6817	Dot. prov. dépréc. actifs circulants	0,00			1 913,00	1 913,00		1 913,00	1 913,00
022	Dépenses imprévues (dans le cadre d'une AE)			0,00					
Total des charges financières et spécifiques		89 000,00	0,00	0,00	15 913,00	15 913,00		15 913,00	15 913,00
Total des dépenses réelles		223 429,00	0,00	0,00	48 276,52	48 276,52	0,00	48 276,52	48 276,52
023	Virement à la section d'investissement	325 091,00			-73 276,52	-73 276,52		-73 276,52	-73 276,52
042	Opérations ordre transf. entre sections (7) (8) (9)	204 000,00			60 000,00	60 000,00		60 000,00	60 000,00
675	Valeurs comptables immobilisations cédée	0,00			0,00	0,00		0,00	0,00
6811	Dot. amort. immos incorporelles	190 000,00			60 000,00	60 000,00		60 000,00	60 000,00
68128	Dot. Amort. charges exception. différées	14 000,00			0,00	0,00		0,00	0,00
043	Opérations ordre intérieur de la section (8) (10)	0,00			0,00	0,00		0,00	0,00
Total des dépenses d'ordre		529 091,00			-13 276,52	-13 276,52		-13 276,52	-13 276,52

Détail du calcul des ICNE au compte 66112 (11)

Montant des ICNE de l'exercice	14 000,00
Montant des ICNE de l'exercice N-1	0,00
= Différence ICNE N – ICNE N-1	14 000,00

- (1) Détailler les articles utilisés conformément au plan de comptes.
- (2) Voir état I-B pour le contenu du budget de l'exercice.
- (3) La colonne RAR n'est à renseigner qu'en l'absence de reprise anticipée lors du vote du budget primitif.
- (4) Il s'agit des AE nouvelles qui sont votées lors de la séance d'adoption du budget. Cela concerne les AE relatives à de nouveaux engagements pluriannuels mais également les AE modifiant un stock d'AE existant.
- (5) Hors dépenses imputées aux chapitres 016 et 017.
- (6) Les dépenses de frais de personnel sont exclues des autorisations d'engagement.
- (7) Les comptes 68 peuvent figurer dans le détail du chapitre si la collectivité a opté pour le régime des provisions budgétaires, conformément aux dispositions législatives et réglementaires applicables.
- (8) Cf. définitions des chapitres des opérations d'ordre (*DF 042 = RI 040*) (*DF 043 = RF 043*).
- (9) Aucune prévision budgétaire ne doit figurer aux articles 675 et 676 (cf. chapitre 024 « produit des cessions d'immobilisations »).
- (10) Chapitre destiné à retracer les opérations particulières telles que les opérations de stocks ou liées à la tenue d'un inventaire permanent.
- (11) Si le montant des ICNE de l'exercice est inférieur au montant de l'exercice N-1, le montant du compte 66112 sera négatif.

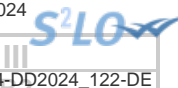
Envoyé en préfecture le 27/11/2024

Reçu en préfecture le 27/11/2024

Publié le

ID : 024-200040392-20241114-DD2024_122-DE





III – VOTE DU BUDGET

SECTION DE FONCTIONNEMENT – RECETTES – DETAIL PAR ARTICLE

Chap / art. (1)	Libellé	Budget de l'exercice (2)	RAR N-1 (3) I	Propositions nouvelles	Vote de l'assemblée II	Total (RAR N-1 + Vote) III = I + II
TOTAL		752 520,00	0,00	35 000,00	35 000,00	35 000,00
013	Atténuations de charges (4)	0,00	0,00	0,00	0,00	0,00
016	APA	0,00	0,00	0,00	0,00	0,00
017	RSA / Régularisations de RMI	0,00	0,00	0,00	0,00	0,00
70	Prod. services, domaine, ventes diverses	82 980,00	0,00	-18 000,00	-18 000,00	-18 000,00
70388	Autres redevances et recettes diverses	0,00	0,00	0,00	0,00	0,00
706888	Autres	1 000,00	0,00	0,00	0,00	0,00
70878	Remb. frais par des tiers	81 980,00	0,00	-18 000,00	-18 000,00	-18 000,00
73	Impôts et taxes (sauf 731)	0,00	0,00	0,00	0,00	0,00
731	Fiscalité locale	0,00	0,00	0,00	0,00	0,00
74	Dotations et participations (4)	0,00	0,00	0,00	0,00	0,00
75	Autres produits de gestion courante (4)	409 540,00	0,00	13 000,00	13 000,00	13 000,00
752	Revenus des immeubles	409 540,00	0,00	13 000,00	13 000,00	13 000,00
75811	Redev. concessions, brevets, licences...	0,00	0,00	0,00	0,00	0,00
Total des recettes de gestion des services		492 520,00	0,00	-5 000,00	-5 000,00	-5 000,00
76	Produits financiers	0,00	0,00	0,00	0,00	0,00
77	Produits spécifiques (4)	0,00	0,00	0,00	0,00	0,00
773	Mandats annulés (exercices antérieurs)	0,00	0,00	0,00	0,00	0,00
775	Produits des cessions d'immobilisations	0,00	0,00	0,00	0,00	0,00
78	Reprises amort., dépréciations, prov. (semi-budgétaires) (4)	0,00		0,00	0,00	0,00
Total des recettes réelles		492 520,00	0,00	-5 000,00	-5 000,00	-5 000,00
042	Opérations ordre transf. entre sections (5) (6) (7)	260 000,00		40 000,00	40 000,00	40 000,00
7761	Différences sur réalisations (négatives)	0,00		0,00	0,00	0,00
77681	Neutralisation des amortissements	0,00		40 000,00	40 000,00	40 000,00
777	Rec... subv inv transférées cpte résult	260 000,00		0,00	0,00	0,00
043	Opérations ordre intérieur de la section (5) (8)	0,00		0,00	0,00	0,00
Total des recettes d'ordre		260 000,00		40 000,00	40 000,00	40 000,00

Détail du calcul de la taxe départementale de publicité foncière pour les collectivités dites « surfiscalisées » (compte 73121) (9)

Montant brut	0,00
Compensation	0,00
Montant net	0,00

Détail du calcul des ICNE au compte 7622 (10)

Montant des ICNE de l'exercice	0,00
Montant des ICNE de l'exercice N-1	0,00
= Différence ICNE N – ICNE N-1	0,00

Envoyé en préfecture le 27/11/2024
Reçu en préfecture le 27/11/2024
Publié le
ID : 024-200040392-20241114-DD2024_122-DE



- (1) Détailler les articles utilisés conformément au plan de comptes.
- (2) Voir état I-B pour le contenu du budget de l'exercice.
- (3) La colonne RAR n'est à renseigner qu'en l'absence de reprise anticipée lors du vote du budget primitif.
- (4) Hors recettes imputées aux chapitres 016 et 017.
- (5) Cf. définitions du chapitre des opérations d'ordre (RF 042 = DI 040) (RF 043 = DF 043).
- (6) Aucune prévision budgétaire ne doit figurer aux articles 775 et 776 (cf. chapitre 024 « produit des cessions d'immobilisations »).
- (7) Les comptes 78 peuvent figurer dans le détail du chapitre si la collectivité a opté pour le régime des provisions budgétaires, conformément aux dispositions législatives et réglementaires applicables.
- (8) Ce chapitre est destiné à retracer les opérations particulières telles que les opérations de stocks ou liées à la tenue d'un inventaire permanent simplifié.
- (9) Destiné à retracer le prélèvement de la part non départementale de la taxe.
- (10) Si le montant des ICNE de l'exercice est inférieur au montant de l'exercice N-1, le montant du compte 7622 sera négatif.

**V – ARRETE ET SIGNATURES****ARRETE ET SIGNATURES**

Nombre de membres en exercice : 0

Nombre de membres présents : 0

Nombre de suffrages exprimés : 0

VOTES :

Pour : 0

Contre : 0

Abstentions : 0

Date de convocation :

Présenté par (1),

A , le

Délibéré par l'assemblée (2), réunie en session

A , le

Les membres de l'assemblée délibérante (2),(3).

Certifié exécutoire par (1), compte tenu de la transmission en préfecture, le , et de la publication le

A , le

(1) Indiquer « la présidente » ou « le président ».

(2) Indiquer la nature de l'assemblée délibérante : du conseil régional de ..., de la Collectivité territoriale unique de ..., de la métropole de ..., du Conseil syndical de ...

(3) L'ajout des signataires est désormais facultatif.