

Grand Périgueux

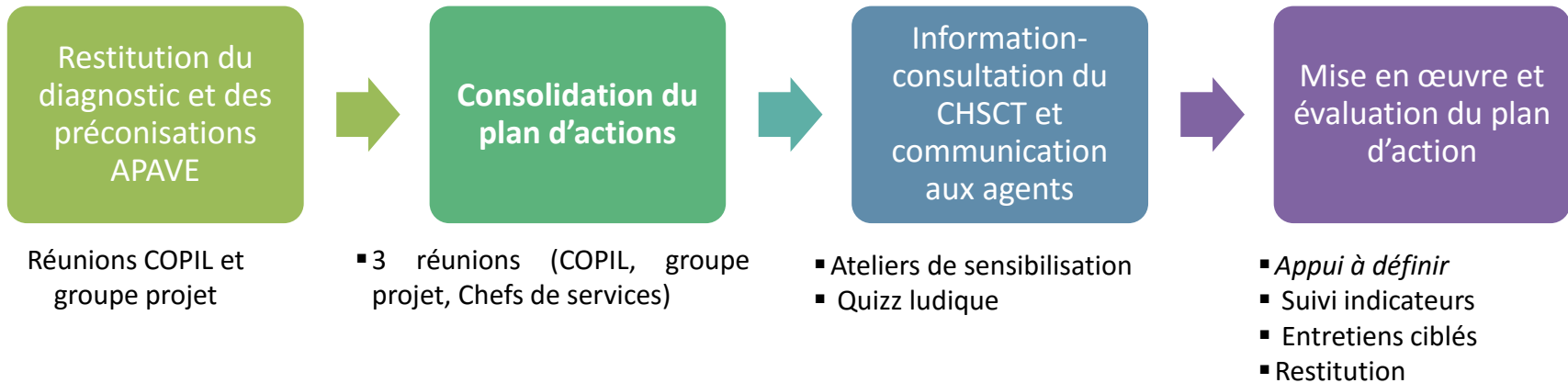
Démarche globale d'amélioration des Conditions et
de la Qualité de Vie au Travail incluant la lutte
contre les risques discriminatoires

COFIL du 21/01/19 – Elaboration du plan d'actions

Point d'étape sur l'avancée de la démarche

Envoyé en préfecture le 10/07/2019
Reçu en préfecture le 10/07/2019
Affiché le 
ID : 024-200040392-20190627-DD0622019-DE

Rappel du process et du rôle APAVE



Plan d'action QVT – 3 critères pour entériner les actions

- Des actions qui visent la Santé / Qualité / Performance
- Le dialogue social et le dialogue professionnel
- L'expérimentation : faire tester / évaluation au fil de l'eau / réversibilité

Analyse croisée par service et facteurs de risques au sein de GP

Envoyé en préfecture le 10/07/2019
 Reçu en préfecture le 10/07/2019
 Affiché le
 ID : 024-200040392-20190627-DD0622019-DE

La méthode d'analyse

- Ci-dessous les notes obtenues, par type de service, pour chaque dimension des RPS (ou « famille de facteurs de RPS »)
- Une note globale d'exposition aux RPS, qui moyenne celles des 6 dimensions est également fournie.

● Récapitulatif des notes obtenues par dimension et type de services

	Moyenne de Note "Intensité du travail"	Moyenne de Note "Exigences émotionnelles"	Moyenne de Note "Déficit d'autonomie et de marges de manoeuvre"	Moyenne de Note "Rapports sociaux et relations"	Moyenne de Note "Conflits de valeurs"	Moyenne de Note "Insécurité économique"	Moyenne de Note d'exposition RPS
ALSH	8,9	7,3	7,9	7,0	5,3	11,0	7,9
Crèche < 20 places d'accueil	11,8	8,3	9,1	8,3	7,4	9,5	9,1
Crèche > 20 places d'accueil	11,5	8,4	9,7	9,0	7,0	9,3	9,1
Gestion des déchets sauf l'assistante / accueil - Collecte dont administratifs, conducteurs, ripeurs, mécaniciens	10,4	6,6	8,0	9,1	5,1	11,6	8,5
Gestion des déchets sauf l'assistante / accueil - Déchetteries/Tri	8,2	7,2	7,5	9,4	4,9	14,3	8,6
Piscines	12,2	8,4	12,2	10,4	6,0	10,2	9,9
Services administratifs et techniques - Les agents et services techniques opérationnels	10,9	7,3	8,4	9,6	7,4	10,2	9,0
Services administratifs et techniques - Service accueillant les administrés téléphoniquement ou physiquement ou autres services	9,9	7,1	8,3	8,0	6,8	10,2	8,4
Services administratifs et techniques - Services support	10,6	6,9	8,1	8,6	6,6	9,5	8,4
Total général	10,7	7,6	8,8	8,7	6,5	10,1	8,7