

Pôle d'Echange Multimodal (PEM)

La construction d'un Pôle d'Echange Multimodal (PEM) transforme la gare de Périgueux. Elle devient le centre névralgique où le train, le bus, le vélo s'interconnectent. Demain, vous passerez en tout simplicité d'un réseau à un autre (SNCF, TransPérigord, Péribus...)

Un carrefour des mobilités

Le Grand Périgueux crée un Pôle d'Echange Multimodal (PEM) autour de la gare de Périgueux, une véritable interface des mobilités. L'intégralité de l'espace est repensée pour tisser un lien direct entre la gare et les différents modes de transports.



Un lieu totalement nouveau pour faciliter les échanges entre vélos, bus, cars, trains...

L'ambition de cette opération est d'encourager les automobilistes à se tourner vers des solutions durables de mobilité.

L'offre de transports est conçue en ce sens :

- la navette ferroviaire amènera rapidement à la gare de Périgueux
- le PEM connecte la gare avec un réseau de bus urbain redimensionné à cet effet et des liaisons douces.

+ 7% en 2025

Une étude prévoit une augmentation de 4% aux transports publics et 7% de la circulation commerciale. La circulation commerciale est la plus impactée dans

Une opération en 3 phases

Avenue du Maréchal Juin

Une première phase de travaux s'est terminée début 2019 : l'aménagement derrière la gare, avenue du Maréchal Juin, du pôle d'échange multimodal. Les circulations ont été modifiées pour créer une voie propre aux bus, des arrêts sécurisés et accessibles, un local vélo et des circulations douces pour les piétons et les cyclistes.

Coût de l'opération : 2,2 millions d'€ – Subventionnés à hauteur de 70%

Aménagements réalisés avenue du Maréchal Juin, Périgueux

Le réaménagement du parvis de la gare

Etape antérieure à cette opération, un bassin d'orage est construit sous le parking de la gare (travaux d'octobre 2020 à mars 2021).



Cet ouvrage stockera jusqu'à 300 m³ d'eau lors de fortes pluies, avant de la réinjecter dans le réseau d'assainissement. Il permet d'éviter à ce dernier d'être saturé et garantit le transport des eaux usées jusqu'à la station d'épuration de Saltegourd.

Une nouvelle phase de travaux prendra la suite d'avril 2021 à septembre 2022 : les circulations et stationnements sont revus, le parvis change de visage.

Perspectives du futur parvis

Une nouvelle passerelle

Une passerelle moderne va être construite pour relier le parvis de la gare, l'ensemble des quais et le pôle d'échange multimodal aménagé sur l'avenue du Maréchal Juin.



Longue de 110m, large de 3m et dotée d'ascenseurs, elle rendra tous ces espaces entièrement accessibles.

Trois bâtiments, situés au sud du parking de la gare, entre la rue Denis Papin et les quais, vont être démolis pour permettre la construction puis l'accès à cette nouvelle passerelle (travaux de janvier à mars 2021).

Sur l'emplacement des bâtiments démolis côté rue Denis Papin et sur l'esplanade du PEM côté avenue du Maréchal Juin, des aires de préfabrication seront aménagées. Là, de part et d'autre des voies, deux tronçons de passerelle vont être assemblés. En parallèle, trois piles seront construites. Deux grues viendront ensuite poser sur ces édifices les deux tronçons (380 tonnes !).

La pose de la nouvelle passerelle est prévue pour novembre 2021. L'ancienne passerelle sera démolie à en décembre. Pendant deux mois, début 2022, un cheminement piéton sera mis en place par l'avenue du Maréchal Juin et la rue Saint-Gervais.



La nouvelle passerelle sera ouverte en février 2022 !

Coût de l'opération : 3,5 millions d'€

Perspectives de la future passerelle

Améliorer le service aux usagers

Grâce au Pôle d'échange multimodal, chacun pourra facilement passer d'un mode de déplacement à un autre. Ce projet contribue au développement de liens entre les différentes communes de l'agglomération et ailleurs, à l'échelle départementale, régionale et nationale.

Pour faciliter l'intermodalité, des services d'information seront à la disposition des voyageurs, en particulier pour la connexion des différents réseaux (SNCF (<https://www.ter.sncf.com/nouvelle-aquitaine/gares/87595009/P%C3%A9rigueux/prochains-departs>), TransPérigord (<https://transports.nouvelle-aquitaine.fr/cars-regionaux/reseau-et-horaires/dordogne>), Péribus...)

Enfin, enjeu majeur, ces aménagements rendent l'ensemble des transports présents accessibles aux personnes à mobilité réduite.

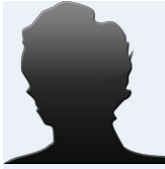


Qualitatif et fonctionnel, le projet de Pôle d'échange multimodal de la gare de Périgueux a été primé au **Prix national de l'Art Urbain 2019** (<https://www.arturbain.fr/arturbain/prix/2019/>).



Le pôle illustre la volonté du Grand Périgueux et sa stratégie à long terme en matière de mobilité durable, inscrite au Plan de Déplacement Urbain (PDU).

Album du chantier

Contact



Cyril DONADIER
Chargé d'opération

 [Courriel](#)
 **05 53 35 86 26**



1 boulevard Lakanal – BP 70171
24019 PÉRIGUEUX Cedex

ALLO AGGLO
05 53 35 86 00

[> CONTACT](#)